



SBÍRKA ZÁKONŮ

ČESKÁ REPUBLIKA

Částka 8

Rozeslána dne 25. ledna 2016

Cena Kč 160,-

O B S A H:

18. Vyhláška o vyhlášení Národní přírodní památky Kaňkovy hory a stanovení jejích bližších ochranných podmínek
 19. Vyhláška o vyhlášení Národní přírodní památky Velký Vrch u Vršovic a stanovení jejích bližších ochranných podmínek
 20. Vyhláška o vyhlášení Národní přírodní památky Zhejral a stanovení jejích bližších ochranných podmínek
 21. Vyhláška, kterou se mění vyhláška č. 243/2014 Sb., o vyhlášení Národní přírodní památky Dlouhopolsko a stanovení jejích bližších ochranných podmínek
 22. Vyhláška o vyhlášení Národní přírodní rezervace Karlovské bučiny a stanovení jejích bližších ochranných podmínek
 23. Vyhláška o vyhlášení Národní přírodní rezervace Soos a stanovení jejích bližších ochranných podmínek
 24. Vyhláška o vyhlášení Národní přírodní rezervace Úhošť a stanovení jejích bližších ochranných podmínek
 25. Vyhláška o zrušení některých právních předpisů o vyhlášení zvláště chráněných území
-

18**VYHLÁŠKA**

ze dne 14. ledna 2016

**o vyhlášení Národní přírodní památky Kaňkovy hory
a stanovení jejích bližších ochranných podmínek**

Ministerstvo životního prostředí stanoví podle § 79 odst. 4 písm. h) zákona č. 114/1992 Sb., o ochraně přírody a krajiny, ve znění zákona č. 218/2004 Sb., zákona č. 312/2008 Sb. a zákona č. 349/2009 Sb.:

§ 1**Vyhlášení národní přírodní památky**

(1) Vyhláší se Národní přírodní památka Kaňkovy hory (dále jen „národní přírodní památka“).

(2) Za národní přírodní památku se vyhláší přírodní útvar, územně vymezený v odstavci 3, s výskytem

- a) lesních ekosystémů bučin, suťových lesů, mokřadních olšin a lužních lesů,
- b) biotopu společenstva hnízdících lesních druhů ptáků, zejména holuba doupňáka (*Columba oenas*) a lejska malého (*Ficedula parva*), včetně populací těchto ptáků, a
- c) biotopu vzácného a ohroženého druhu živočicha čolka horského (*Triturus alpestris*), včetně jeho populace,

tvořících předmět ochrany národní přírodní památky.

(3) Národní přírodní památka se rozkládá na území Pardubického kraje, v katastrálních územích Dolní Počátky, Javorka, Kubíkovy Duby, Počátky Horní, Třemošnice nad Doubravou. Hranice národní přírodní památky se stanoví uzavřeným geometrickým obrazcem s přímými stranami, jehož vrcholy jsou určeny souřadnicemi jednotné trigonometrické sítě katastrální¹⁾. Seznam souřadnic vrcholů

geometrického obrazce tak, jak jdou v obrazci za sebou, je uveden v příloze č. 1 k této vyhlášce.

(4) Ochranné pásmo národní přírodní památky se rozkládá na území Pardubického kraje, v katastrálních územích Javorka, Kubíkovy Duby, Počátky Horní, Třemošnice nad Doubravou. Hranice ochranného pásma národní přírodní památky se stanoví uzavřenými geometrickými obrazci s přímými stranami, jejichž vrcholy jsou určeny souřadnicemi jednotné trigonometrické sítě katastrální¹⁾. Seznam souřadnic vrcholů geometrických obrazců tak, jak jdou v obrazcích za sebou, jsou uvedeny v příloze č. 2 k této vyhlášce.

(5) Orientační grafické znázornění území národní přírodní památky a jejího ochranného pásma je uvedeno v příloze č. 3 k této vyhlášce.

§ 2**Bližší ochranné podmínky**

Jen se souhlasem příslušného orgánu ochrany přírody lze v národní přírodní památce

- a) povolovat nebo provádět změny druhů pozemků nebo způsobů jejich využití²⁾,
- b) povolovat nebo provádět stavby nebo povolovat anebo provádět změny dokončených staveb nebo změny staveb před jejich dokončením nebo umísťovat stavby, reklamní a informační zařízení,
- c) upravovat povrch pozemních komunikací s použitím jiného než místního přírodního materiálu stejného geologického původu,
- d) navrhovat nebo vyznačovat cyklistické trasy nebo turistické trasy,

¹⁾ Nařízení vlády č. 430/2006 Sb., o stanovení geodetických referenčních systémů a státních mapových děl závazných na území státu a zásadách jejich používání, ve znění nařízení vlády č. 81/2011 Sb.

²⁾ Například § 80 odst. 1 zákona č. 183/2006 Sb., o územním plánování a stavebním řádu (stavební zákon) a § 3 odst. 2 zákona č. 256/2013 Sb., o katastru nemovitostí České republiky (katastrální zákon).

- e) povolovat nebo provádět geologické práce spojené se zásahem do zemského povrchu,
- f) provádět těžební práce v lesích v období od 1. března do 31. července každého roku,
- g) organizovat a pořádat veřejné sportovní, turistické nebo jiné hromadné akce,
- h) zřizovat nová příkrmovací zařízení nebo slaniška, nebo
- i) příkrmovat nebo vnadit zvěř mimo příkrmovací zařízení.

§ 3

Účinnost

Tato vyhláška nabývá účinnosti dnem 1. února 2016.

Ministr:

Mgr. **Brabec** v. r.

Příloha č. 1 k vyhlášce č. 18/2016 Sb.

Seznam souřadnic jednotné trigonometrické sítě katastrální (S-JSTK) jednotlivých vrcholů geometrických obrazců, kterými jsou stanoveny hranice Národní přírodní památky Kaňkovy hory

Geometrický obrazec č. 1 – hranice Národní přírodní památky Kaňkovy hory

číslo bodu	souřadnice – Y [m]	souřadnice – X [m]	pořadí bodu v obrazci
206007750006	662812,35	1078003,69	1
206007750007	662743,39	1078035,77	2
206007750008	662672,14	1078071,27	3
206007750009	662670,38	1078079,85	4
206007750010	662646,73	1078091,20	5
206007750011	662625,46	1078094,86	6
206007750012	662603,52	1078120,27	7
206007750013	662590,51	1078149,48	8
206007750014	662580,55	1078146,01	9
206007750015	662564,91	1078150,05	10
206007750016	662519,31	1078174,14	11
206007750017	662520,84	1078176,51	12
206007750018	662506,19	1078183,88	13
206007750019	662458,31	1078210,67	14
206007750020	662437,77	1078227,31	15
206007750021	662426,29	1078243,28	16
206007750022	662422,58	1078248,44	17
206007750023	662390,48	1078293,08	18
206007750024	662384,89	1078304,60	19
206007750025	662358,54	1078373,92	20
206007750026	662336,89	1078402,94	21
206007750027	662321,85	1078420,73	22
206007750028	662291,50	1078468,55	23
206007750029	662286,82	1078479,71	24
206007750030	662276,55	1078485,61	25
206007750031	662243,47	1078517,92	26
206007750032	662224,97	1078535,90	27
206007750033	662173,93	1078577,87	28
206007750034	662153,58	1078594,15	29
206007750035	662133,03	1078607,07	30
206007750036	662111,06	1078617,14	31
206007750037	662101,43	1078623,35	32
206007750038	662090,12	1078634,22	33
206007750039	662082,58	1078641,45	34
206007750040	662033,42	1078677,35	35
206007750041	661974,53	1078723,95	36
206007750042	661929,08	1078775,50	37
206007750043	661869,99	1078862,01	38
206007750044	661804,43	1078915,25	39
206007750045	661802,20	1078917,66	40
206007750046	661801,24	1078920,43	41
206007750047	661802,22	1078946,25	42
206007750048	661781,74	1078944,45	43
206007750049	661743,73	1078951,40	44
30000900150	661734,13	1078955,93	45
30000900098	661756,01	1078971,64	46
30000900130	661742,17	1079010,49	47
30000900110	661752,13	1079034,70	48
30000900079	661774,06	1079088,03	49
30000900052	661800,31	1079159,80	50
30000900054	661797,36	1079169,14	51
30000900067	661783,68	1079212,45	52
30000900080	661772,88	1079246,65	53
30000900083	661770,25	1079254,98	54

30000900099	661755,42	1079305,75	55
30000900198	661715,60	1079309,65	56
30000900342	661672,57	1079312,78	57
30000900356	661668,13	1079313,10	58
30000900313	661679,98	1079370,26	59
30000900270	661692,88	1079370,46	60
30000900152	661733,79	1079366,32	61
30000900124	661745,43	1079382,64	62
30000900131	661741,79	1079408,56	63
30000900133	661741,59	1079410,01	64
30000900121	661747,53	1079418,62	65
30000900134	661740,84	1079443,70	66
30000900135	661740,20	1079446,12	67
30000900155	661731,96	1079475,28	68
30000900156	661731,77	1079475,96	69
30000900178	661725,08	1079503,02	70
30000900195	661718,62	1079529,12	71
30000900269	661693,05	1079563,24	72
30000900393	661657,89	1079593,33	73
30000900482	661635,24	1079612,72	74
30000900485	661633,07	1079621,91	75
30000900521	661618,70	1079617,74	76
30000900606	661583,00	1079654,06	77
30000900613	661575,79	1079654,96	78
30000900631	661560,22	1079656,90	79
30000900639	661548,39	1079674,13	80
30000900660	661525,70	1079676,18	81
30000900666	661521,08	1079688,43	82
55001300035	661511,74	1079706,49	83
55001300014	661551,80	1079732,11	84
55001300010	661581,38	1079749,55	85
55001300009	661598,99	1079762,90	86
55001300007	661615,32	1079779,78	87
55001300006	661631,90	1079790,36	88
55001300004	661664,90	1079812,30	89
66000410122	661669,27	1079813,87	90
66000410123	661663,67	1079858,00	91
55001300005	661658,74	1079859,02	92
66000410141	661624,51	1079866,12	93
66000410163	661567,85	1079874,53	94
55001300020	661540,04	1079915,10	95
66000410173	661528,25	1079932,31	96
55001300015	661551,09	1079940,35	97
66000410166	661561,16	1079943,89	98
55001300016	661548,10	1079980,35	99
55001300025	661530,19	1080030,38	100
66000410171	661529,85	1080031,34	101
66000410159	661576,50	1080145,90	102
66000410150	661590,85	1080161,67	103
66000410149	661594,24	1080181,69	104
66000410146	661603,43	1080212,58	105
66000410143	661620,73	1080258,62	106
66000410131	661637,69	1080269,31	107
66000410128	661649,49	1080286,18	108
66000410117	661679,15	1080314,99	109
66000410111	661693,08	1080323,41	110
66000410104	661706,94	1080331,17	111
66000410101	661716,66	1080347,02	112
66000410097	661735,93	1080359,54	113
66000410093	661745,94	1080374,84	114
66000410087	661764,84	1080390,81	115

66000410052	661823,90	1080435,27	116
66000410046	661835,48	1080448,84	117
66000410044	661837,97	1080456,51	118
66000410043	661839,08	1080473,61	119
66000410054	661821,44	1080552,08	120
66000410058	661813,97	1080587,55	121
66000410072	661799,67	1080642,18	122
66000410081	661787,95	1080686,69	123
66000410082	661785,32	1080698,22	124
66000410083	661784,55	1080755,70	125
66000410075	661795,71	1080775,64	126
66000410062	661808,05	1080799,53	127
66000410055	661820,93	1080810,50	128
66000410042	661839,93	1080823,74	129
66000410032	661853,88	1080843,65	130
206006482842	661859,70	1080867,79	131
206006482839	661867,68	1080891,99	132
206006482824	661900,42	1080923,18	133
206006482821	661908,44	1080932,35	134
206006482817	661920,33	1080948,21	135
206006482797	661945,77	1080972,19	136
206006482784	661965,58	1080993,36	137
206006482772	661986,12	1081000,25	138
206006482761	662001,35	1081000,87	139
206006482744	662022,31	1080994,93	140
206006482734	662047,13	1080987,73	141
82000992421	662062,84	1080977,95	142
82000992415	662082,96	1080965,70	143
82000992413	662094,07	1080951,85	144
82001000002	662111,04	1080930,66	145
82000992398	662135,89	1080894,39	146
82000992396	662150,50	1080869,89	147
82000992391	662168,30	1080841,80	148
82001000008	662186,53	1080807,71	149
82001000009	662198,29	1080790,13	150
82000992387	662200,80	1080788,17	151
82001000010	662211,33	1080767,16	152
82001000011	662214,94	1080760,46	153
82000992381	662216,57	1080756,76	154
82001000012	662232,14	1080721,49	155
82001000013	662244,49	1080692,26	156
82001000014	662254,55	1080666,58	157
82001000015	662275,88	1080594,94	158
82000992338	662285,24	1080564,00	159
82001000016	662305,27	1080524,80	160
82001000017	662315,43	1080530,88	161
82000992302	662312,55	1080490,38	162
82001000018	662319,52	1080474,87	163
82000992262	662328,82	1080468,47	164
82000992252	662335,42	1080452,29	165
82000992249	662336,21	1080433,99	166
82001000019	662341,96	1080403,49	167
82000992247	662336,46	1080399,56	168
82000992268	662326,31	1080392,31	169
82000992260	662330,77	1080359,33	170
82000992226	662344,11	1080313,77	171
82000992217	662348,32	1080300,66	172
82000992183	662365,84	1080261,64	173
82000992156	662386,83	1080223,21	174
82000992146	662391,76	1080212,96	175
82000992122	662406,05	1080181,64	176

82000992114	662409,78	1080171,47	177
82000992108	662412,67	1080161,77	178
82000992083	662423,90	1080138,73	179
82000992057	662438,71	1080115,07	180
82000992038	662458,04	1080082,22	181
82000992025	662493,88	1080020,57	182
82000992022	662496,30	1080023,23	183
82000992017	662511,75	1080040,29	184
82000992013	662519,97	1080034,89	185
82000992009	662525,15	1080004,61	186
82000992007	662526,09	1079998,97	187
82000992004	662527,49	1079990,52	188
82000992000	662530,77	1079969,60	189
82000991999	662531,03	1079968,02	190
82000991995	662542,54	1079896,49	191
82000991986	662548,44	1079861,70	192
82000991976	662561,19	1079867,71	193
82001000023	662562,52	1079868,33	194
82000991971	662564,80	1079859,28	195
82000991964	662570,08	1079838,33	196
82000991948	662582,26	1079783,66	197
82000991940	662587,96	1079750,62	198
82000991923	662597,95	1079695,68	199
82000991892	662608,96	1079664,09	200
82000991861	662624,37	1079619,15	201
82000991807	662650,98	1079537,50	202
82000991801	662659,35	1079503,84	203
82000991794	662664,68	1079478,26	204
82000991792	662667,75	1079475,58	205
82000991789	662670,84	1079468,65	206
82001000120	662674,66	1079467,92	207
82000991779	662680,72	1079466,92	208
82000991776	662682,95	1079457,15	209
82000991762	662703,32	1079367,80	210
82000991758	662707,98	1079349,36	211
82000991750	662717,86	1079322,43	212
82000991730	662726,32	1079293,86	213
82000991696	662741,35	1079241,56	214
82000991652	662769,29	1079141,71	215
82000991667	662763,18	1079153,14	216
82000991660	662765,86	1079144,21	217
82000991595	662792,67	1079085,25	218
82000991567	662808,86	1079029,42	219
82001000027	662821,22	1079013,73	220
82000991528	662829,81	1079001,96	221
82000991509	662836,30	1078989,90	222
82000991494	662843,89	1078969,30	223
82000991454	662862,94	1078929,34	224
82000991445	662868,39	1078913,41	225
82000991439	662871,16	1078887,64	226
82000991418	662878,75	1078875,36	227
82000991389	662886,10	1078869,29	228
82000991382	662889,59	1078849,01	229
82000991373	662894,01	1078817,51	230
82000991339	662914,24	1078725,02	231
82000991355	662902,02	1078723,98	232
82000991380	662889,90	1078719,75	233
82000991387	662886,47	1078709,40	234
82000991413	662880,40	1078702,67	235
82000991396	662884,73	1078696,05	236
82000991349	662907,79	1078660,74	237

82000991315	662933,21	1078610,29	238
82000991304	662942,61	1078581,34	239
82001000131	662943,22	1078568,75	240
82001000130	662972,15	1078574,49	241
82000991263	662978,31	1078575,31	242
206006482360	662992,59	1078552,69	243
206006482337	663016,13	1078503,37	244
206006482231	663067,33	1078473,90	245
206006482284	663040,95	1078472,76	246
206006482304	663029,35	1078472,26	247
206006482344	663010,73	1078471,46	248
206006482341	663012,89	1078466,87	249
206006482335	663016,76	1078458,64	250
206006482328	663019,66	1078452,48	251
206006482333	663017,71	1078418,46	252
206006482316	663026,53	1078349,64	253
206006482289	663039,94	1078320,95	254
206006482320	663025,06	1078315,09	255
206006482342	663011,86	1078303,55	256
206006482348	663007,00	1078281,52	257
206006482355	662996,36	1078257,96	258
206006482393	662961,85	1078214,03	259
206006482404	662953,19	1078201,62	260
206006482412	662943,40	1078181,60	261
206006482415	662933,08	1078168,92	262
206006482421	662919,51	1078158,32	263
206006482450	662886,69	1078146,75	264
206006482457	662856,98	1078131,75	265
206006482458	662855,93	1078101,14	266
206006482459	662855,53	1078041,77	267
206006482455	662857,92	1078029,50	268
206006482451	662885,81	1078014,67	269
206006482445	662901,03	1078004,29	270
206006482446	662898,33	1077998,17	271
206006482423	662918,33	1077989,78	272
206007750004	662875,71	1077988,21	273
206007750005	662866,46	1077992,04	274

Příloha č. 2 k vyhlášce č. 18/2016 Sb.

Seznam souřadnic jednotné trigonometrické sítě katastrální (S-JSTK) jednotlivých vrcholů
geometrických obrazců, kterými jsou stanoveny hranice ochranného pásma Národní přírodní památky
Kaňkovy hory

Geometrický obrazec č. 1 – hranice ochranného pásma Národní přírodní památky Kaňkovy hory

číslo bodu	souřadnice – Y [m]	souřadnice – X [m]	pořadí bodu v obrazci
82000991339	662914,24	1078725,02	1
82000991331	662918,62	1078725,39	2
82000991363	662898,29	1078817,88	3
82000991376	662893,14	1078849,83	4
82000991384	662889,36	1078871,32	5
82000991407	662881,87	1078877,47	6
82000991426	662875,68	1078887,65	7
82000991435	662872,24	1078913,69	8
82000991448	662865,20	1078932,20	9
82000991462	662858,18	1078946,75	10
82000991385	662887,35	1079009,17	11
82000991424	662876,40	1079045,80	12
82000991455	662862,65	1079129,64	13
82000991337	662915,34	1079135,26	14
82000991328	662919,71	1079135,72	15
82000991214	663028,69	1079147,24	16
82000991205	663035,72	1079147,96	17
82000991177	663075,38	1079072,07	18
82000991172	663085,56	1079037,21	19
82000991116	663137,58	1079039,31	20
82000991128	663117,07	1079105,35	21
82000991156	663102,19	1079124,05	22
82000991170	663089,25	1079180,41	23
206006482189	663079,69	1079176,93	24
206006482145	663094,87	1079212,47	25
206006482040	663121,11	1079242,81	26
206006481946	663143,36	1079258,35	27
206006481871	663159,86	1079265,71	28
206006481831	663167,03	1079263,96	29
206006481736	663180,87	1079251,31	30
206006481790	663173,65	1079234,19	31
206006481839	663165,64	1079213,00	32
206006481789	663173,66	1079190,59	33
206006481579	663203,92	1079140,07	34
206006481526	663212,49	1079117,20	35
206006481347	663257,53	1078990,77	36
206006481355	663254,57	1078933,83	37
206006481255	663278,05	1078915,59	38
206006481296	663268,53	1078912,56	39
206006481339	663259,97	1078917,62	40
206006481350	663256,76	1078919,43	41
206006481488	663220,56	1078891,36	42
206006481542	663209,28	1078802,96	43
206006481523	663213,19	1078731,87	44
206006481498	663217,27	1078700,01	45
206006481493	663218,39	1078692,57	46
206006481490	663220,18	1078664,97	47
206006481482	663220,96	1078652,90	48
206006481479	663221,26	1078639,34	49
206006481541	663209,59	1078600,42	50
206006481633	663197,56	1078591,57	51
206006481711	663184,82	1078513,61	52
206006481548	663208,50	1078508,12	53

206006481582	663203,66	1078500,54	54
206006481593	663202,12	1078489,64	55
206006482086	663107,32	1078525,00	56
206006482069	663112,74	1078521,18	57
206006481990	663135,08	1078506,83	58
206006481935	663146,32	1078491,46	59
206006482004	663130,77	1078460,73	60
206006482037	663122,00	1078460,07	61
206006482224	663069,70	1078480,40	62
206006482334	663017,56	1078510,95	63
206006482353	662997,27	1078557,97	64
82000991247	662985,14	1078576,22	65
82000991263	662978,31	1078575,31	66
82001000130	662972,15	1078574,49	67
82001000131	662943,22	1078568,75	68
82000991304	662942,61	1078581,34	69
82000991315	662933,21	1078610,29	70
82000991349	662907,79	1078660,74	71
82000991396	662884,73	1078696,05	72
82000991413	662880,40	1078702,67	73
82000991387	662886,47	1078709,40	74
82000991380	662889,90	1078719,75	75
82000991355	662902,02	1078723,98	76

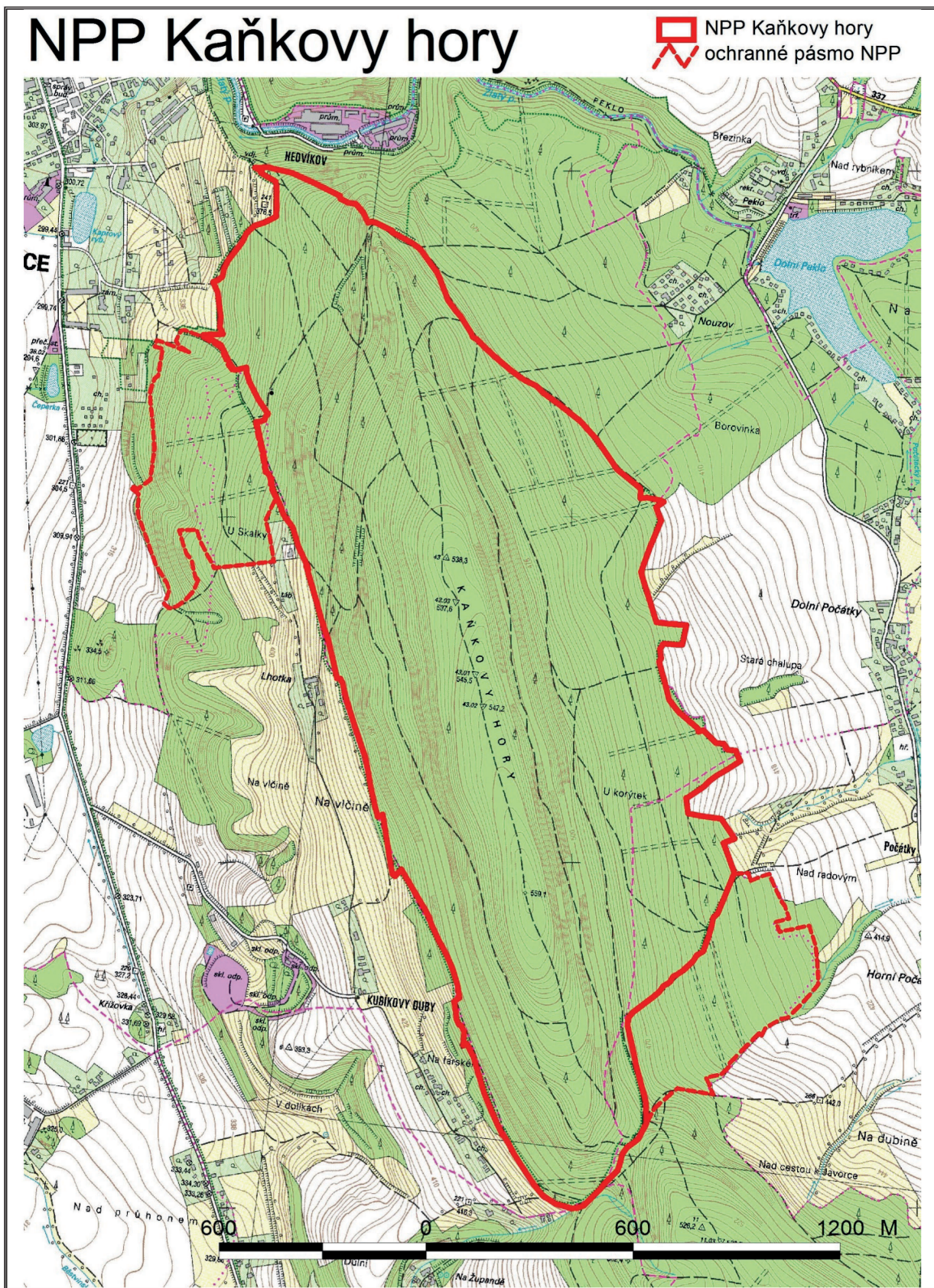
Geometrický obrazec č. 2 – hranice ochranného pásma Národní přírodní památky Kaňkovy hory

číslo bodu	souřadnice – Y [m]	souřadnice – X [m]	pořadí bodu v obrazi
66000410193	661482,44	1080053,17	1
66000410206	661428,83	1080033,15	2
55001300171	661393,32	1080112,57	3
55001300187	661382,34	1080127,21	4
66000410221	661370,71	1080163,13	5
66000410212	661409,54	1080173,26	6
55001300162	661397,93	1080202,10	7
55001300256	661317,49	1080185,30	8
55001300264	661312,29	1080184,31	9
66000410244	661293,56	1080241,35	10
66000410245	661289,01	1080292,35	11
66000410247	661287,05	1080326,23	12
66000410251	661286,11	1080352,72	13
66000410239	661309,54	1080381,44	14
66000410230	661334,77	1080410,93	15
66000410220	661373,68	1080449,68	16
66000410214	661396,05	1080454,85	17
55001300126	661415,82	1080466,55	18
66000410202	661440,02	1080480,87	19
66000410200	661451,73	1080504,89	20
66000410199	661457,56	1080495,55	21
66000410182	661514,02	1080552,40	22
55001300028	661524,44	1080563,16	23
55001300017	661544,87	1080582,96	24
66000410168	661543,72	1080592,03	25
66000410162	661568,44	1080615,08	26
66000410145	661611,38	1080624,18	27
55001300008	661607,32	1080633,35	28
66000410153	661590,00	1080672,46	29
66000410136	661631,04	1080666,26	30
66000410109	661695,33	1080656,08	31
66000410099	661731,55	1080687,44	32
66000410090	661760,80	1080712,14	33
66000410086	661779,99	1080747,95	34
66000410083	661784,55	1080755,70	35

66000410082	661785,32	1080698,22	36
66000410081	661787,95	1080686,69	37
66000410072	661799,67	1080642,18	38
66000410058	661813,97	1080587,55	39
66000410054	661821,44	1080552,08	40
66000410043	661839,08	1080473,61	41
66000410044	661837,97	1080456,51	42
66000410046	661835,48	1080448,84	43
66000410052	661823,90	1080435,27	44
66000410087	661764,84	1080390,81	45
66000410093	661745,94	1080374,84	46
66000410097	661735,93	1080359,54	47
66000410101	661716,66	1080347,02	48
66000410104	661706,94	1080331,17	49
66000410111	661693,08	1080323,41	50
66000410117	661679,15	1080314,99	51
66000410128	661649,49	1080286,18	52
66000410131	661637,69	1080269,31	53
66000410143	661620,73	1080258,62	54
66000410146	661603,43	1080212,58	55
66000410149	661594,24	1080181,69	56
66000410150	661590,85	1080161,67	57
66000410159	661576,50	1080145,90	58
66000410171	661529,85	1080031,34	59
66000410172	661528,55	1080034,96	60
66000410190	661488,71	1080031,54	61

Příloha č. 3 k vyhlášce č. 18/2016 Sb.

Orientační grafické znázornění Národní přírodní památky Kaňkovy hory a jejího ochranného pásma



19**VYHLÁŠKA**

ze dne 14. ledna 2016

**o vyhlášení Národní přírodní památky Velký Vrch u Vršovic
a stanovení jejich bližších ochranných podmínek**

Ministerstvo životního prostředí stanoví podle § 79 odst. 4 písm. h) zákona č. 114/1992 Sb., o ochraně přírody a krajiny, ve znění zákona č. 218/2004 Sb., zákona č. 312/2008 Sb. a zákona č. 349/2009 Sb.:

§ 1**Vyhlášení národní přírodní památky**

(1) Vyhláší se Národní přírodní památka Velký Vrch u Vršovic (dále jen „národní přírodní památka“).

(2) Za národní přírodní památku se vyhláší přírodní útvar, územně vymezený v odstavci 3, s výskytem

- a) lesních ekosystémů dubohabřin a teplomilných doubrav,
- b) travinných a křovinných ekosystémů suchých trávníků a vysokých mezofilních a xerofilních křovin,
- c) biotopu společenstva teplomilných hřibovitých (*Boletales*), pečárkotvarých (*Agaricales*) a kůstřebkotvarých (*Pezizales*) hub, včetně vzácných a ohrožených druhů a jejich populací, a
- d) naleziště obnažených vypálených jílu (porcelanitů) s otisky třetihorní flóry,

tvořících předmět ochrany národní přírodní památky.

(3) Národní přírodní památka se rozkládá na území Ústeckého kraje, v katastrálním území Vršo-

vice u Loun. Hranice národní přírodní památky se stanoví uzavřeným geometrickým obrazcem s přísmými stranami, jehož vrcholy jsou určeny souřadnicemi jednotné trigonometrické sítě katastrální¹⁾. Seznam souřadnic vrcholů geometrického obrazce tak, jak jdou v obrazci za sebou, je uveden v příloze č. 1 k této vyhlášce.

(4) Orientační grafické znázornění území národní přírodní památky a jejího ochranného pásma je uvedeno v příloze č. 2 k této vyhlášce.

§ 2**Bližší ochranné podmínky**

Jen se souhlasem příslušného orgánu ochrany přírody lze v národní přírodní památce:

- a) povolovat nebo provádět změny druhů pozemků nebo způsobů jejich využití²⁾,
- b) povolovat nebo provádět geologické práce spojené se zásahem do pozemku,
- c) upravovat povrch pozemních komunikací s použitím jiného než místního přírodního materiálu stejného geologického původu, nebo
- d) vnařit anebo přikrmovat zvěř.

§ 3**Účinnost**

Tato vyhláška nabývá účinnosti dnem 1. února 2016.

Ministr:

Mgr. Brabec v. r.

¹⁾ Nařízení vlády č. 430/2006 Sb., o stanovení geodetických referenčních systémů a státních mapových děl závazných na území státu a zásadách jejich používání, ve znění nařízení vlády č. 81/2011 Sb.

²⁾ Například § 80 odst. 1 zákona č. 183/2006 Sb., o územním plánování a stavebním řádu (stavební zákon) a § 3 odst. 2 zákona č. 256/2013 Sb., o katastru nemovitostí České republiky (katastrální zákon).

Příloha č. 1 k vyhlášce č. 19/2016 Sb.

Seznam souřadnic jednotné trigonometrické sítě katastrální (S-JSTK) jednotlivých vrcholů
geometrických obrazců, kterými jsou stanoveny hranice Národní přírodní památky Velký Vrch
u Vršovic

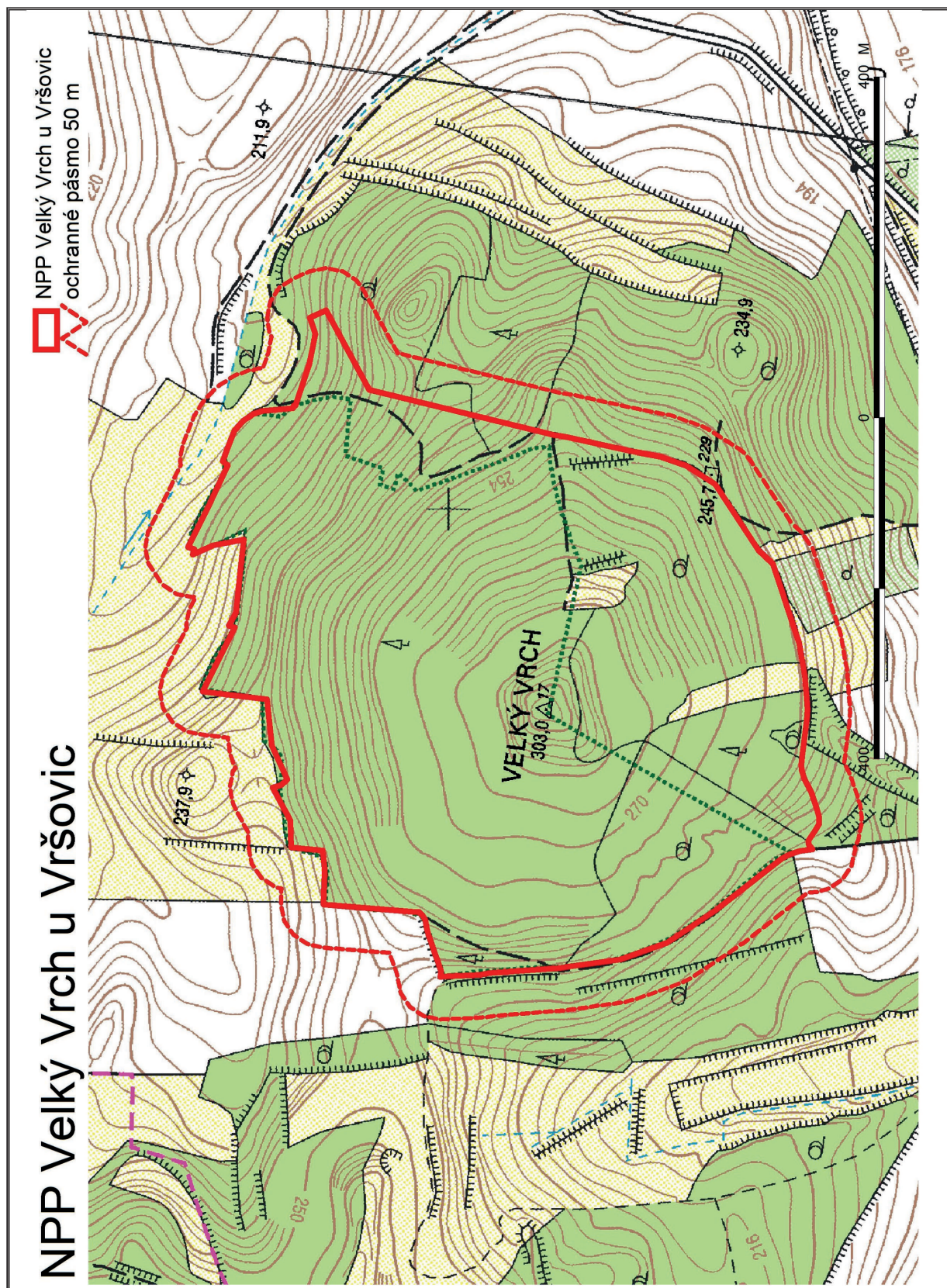
Geometrický obrazec – hranice Národní přírodní památky Velký Vrch u Vršovic

číslo bodu	souřadnice – Y [m]	souřadnice – X [m]	pořadí bodu v obrazci
786616000770011	778774,69	1004837,32	1
786616002300007	778766,46	1004856,55	2
786616001130012	778859,63	1004906,86	3
786616002300006	778912,63	1005124,00	4
786616002300005	778914,50	1005136,10	5
786616002300004	778931,17	1005212,67	6
786616002300003	778938,06	1005249,07	7
786616002300002	778948,54	1005278,60	8
786616002300001	778970,19	1005312,75	9
786616001150004	779047,24	1005362,97	10
786616001520195	779050,72	1005366,67	11
786616001150022	779059,01	1005375,51	12
786616001150003	779063,39	1005380,17	13
786616001150019	779071,83	1005382,96	14
786616001450004	779086,46	1005387,86	15
786616001150020	779118,07	1005398,27	16
786616001150018	779142,07	1005406,22	17
786616001150002	779155,54	1005410,68	18
786616001150017	779171,31	1005413,33	19
786616001150001	779192,35	1005416,87	20
786616001150023	779192,33	1005417,19	21
786616000770316	779194,64	1005417,56	22
786616000770318	779215,65	1005419,24	23
786616000770320	779233,95	1005420,70	24
786616000770322	779247,39	1005419,93	25
786616000770324	779271,63	1005416,57	26
786616000770326	779289,91	1005414,15	27
786616000770328	779298,81	1005413,47	28
786616000770330	779305,87	1005413,82	29
786616000770332	779315,90	1005417,18	30
786616000770334	779331,43	1005425,11	31
786616000770336	779352,12	1005431,92	32
786616000770338	779360,11	1005434,26	33
786616000770340	779368,63	1005434,01	34
786616000770342	779377,78	1005428,76	35
786616000770344	779387,56	1005421,90	36
786616000770346	779392,57	1005421,88	37
786616000770358	779398,39	1005426,42	38
786616000770359	779400,15	1005412,28	39
786616000770360	779404,39	1005399,46	40
786616000780021	779409,32	1005390,62	41
786616000780020	779469,49	1005313,70	42
786616000780019	779507,87	1005255,98	43
786616000780018	779527,94	1005200,68	44
786616000780017	779536,41	1005138,25	45
786616000780016	779537,63	1005131,13	46
786616001130070	779543,82	1005047,69	47
786616001130043	779545,86	1005036,91	48
786616000770373	779547,29	1005000,98	49
786616001130042	779547,71	1004995,29	50
786616000780015	779548,09	1004990,15	51
786616000740350	779541,82	1004991,41	52
786616001520378	779527,99	1004986,51	53

786616001520377	779523,62	1004984,96	54
786616001520370	779512,66	1004981,08	55
786616000740349	779498,78	1004976,16	56
786616001520358	779489,45	1004974,21	57
786616000740348	779481,51	1004972,56	58
786616000740347	779477,09	1004970,08	59
786616000740346	779472,15	1004965,52	60
786616001130038	779471,98	1004960,60	61
786616000740345	779463,45	1004855,71	62
786616001130037	779463,18	1004853,54	63
786616001130068	779437,83	1004854,35	64
786616001130036	779427,04	1004854,70	65
786616001130035	779423,03	1004854,71	66
786616001130034	779421,02	1004854,71	67
786616000740398	779400,12	1004852,35	68
786616001130032	779396,27	1004815,64	69
786616001130031	779364,91	1004814,34	70
786616001130030	779325,93	1004793,61	71
786616001130029	779323,15	1004803,33	72
786616001130028	779316,40	1004810,95	73
786616001130027	779276,91	1004793,03	74
786616001130026	779222,32	1004787,09	75
786616001130071	779221,76	1004782,32	76
786616001130025	779213,45	1004711,67	77
786616001130067	779212,62	1004712,08	78
786616001520217	779138,18	1004749,11	79
786616001520215	779135,63	1004742,64	80
786616000740313	779120,50	1004750,94	81
786616000740312	779079,40	1004755,00	82
786616001130066	779034,90	1004759,83	83
786616001130065	779041,66	1004724,61	84
786616000740310	779052,30	1004700,00	85
786616001130020	779046,00	1004701,98	86
786616001520193	779043,93	1004694,63	87
786616000770001	778993,95	1004719,58	88
786616001130064	778990,50	1004721,40	89
786616001130018	778988,09	1004722,13	90
786616001130063	778947,85	1004740,99	91
786616000770003	778942,80	1004735,05	92
786616000770004	778907,86	1004748,94	93
786616000770005	778895,67	1004759,43	94
786616001130016	778890,11	1004767,62	95
786616000770006	778887,96	1004770,79	96
786616000770007	778884,27	1004781,89	97
786616001130062	778881,27	1004817,62	98
786616001130013	778878,58	1004818,02	99
786616001130061	778878,06	1004820,47	100
786616000770009	778830,00	1004836,70	101
786616000770010	778794,08	1004843,94	102

Příloha č. 2 k vyhlášce č. 19/2016 Sb.

Orientační grafické znázornění Národní přírodní památky Velký Vrch u Vršovic a jejího ochranného pásma



20

VYHLÁŠKA

ze dne 14. ledna 2016

o vyhlášení Národní přírodní památky Zhejral
a stanovení jejích bližších ochranných podmínek

Ministerstvo životního prostředí stanoví podle § 79 odst. 4 písm. h) zákona č. 114/1992 Sb., o ochraně přírody a krajiny, ve znění zákona č. 218/2004 Sb., zákona č. 312/2008 Sb. a zákona č. 349/2009 Sb.:

§ 1

Vyhlášení národní přírodní památky

(1) Vyhláší se Národní přírodní památka Zhejral (dále jen „národní přírodní památka“).

(2) Za národní přírodní památku se vyhláší přírodní útvar, územně vymezený v odstavci 3, s výskytem

- a) křovinných a lesních ekosystémů mokřadních vrbin, lužních lesů, smrčín a bučin,
- b) vodních a mokřadních ekosystémů makrofytní vegetace přirozeně eutrofních a mezotrofních stojatých vod, vegetace vytrvalých obojživelných bylin, rákosin a vegetace vysokých ostríc, slatinných a přechodových rašeliníšť,
- c) travinných ekosystémů luk a pastvin, nížinných až horských vřesovišť a smilkových trávníků,
- d) biotopu společenstva hnízdících vodních a mokřadních druhů ptáků, včetně populací těchto ptáků,
- e) biotopů vzácných a ohrožených druhů rostlin zdrojovky potoční (*Montia hallii*), míčovky kulkonosné (*Pilularia globulifera*), pobřežnice jednokvěté (*Littorella uniflora*), rosnatky okrouhlohlísté (*Drosera rotundifolia*) a ostrice přioblé (*Carex diandra*), včetně jejich populací, a
- f) biotopů vzácných a ohrožených druhů živočichů hnědáčka rozrazilového (*Melitaea diamina*)

a skokana ostronosého (*Rana arvalis*), včetně jejich populací, tvořících předmět ochrany národní přírodní památky.

(3) Národní přírodní památka se rozkládá na území Kraje Vysočina, v katastrálním území Klatovec a na území Jihočeského kraje, v katastrálních územích Horní Pole a Světlá pod Javořicí. Hranice národní přírodní památky se stanoví uzavřenými geometrickými obrazy s přímými stranami, jejichž vrcholy jsou určeny souřadnicemi jednotné trigonometrické sítě katastrální¹⁾. Seznam souřadnic vrcholů geometrických obrazců tak, jak jdou v obrazcích za sebou, je uveden v příloze č. 1 k této vyhlášce.

(4) Ochranné pásmo národní přírodní památky se rozkládá na území Kraje Vysočina, v katastrálním území Klatovec. Hranice ochranného pásma národní přírodní památky se stanoví uzavřeným geometrickým obrazcem s přímými stranami, jehož vrcholy jsou určeny souřadnicemi jednotné trigonometrické sítě katastrální¹⁾. Seznam souřadnic vrcholů geometrických obrazců tak, jak jdou v obrazci za sebou, jsou uvedeny v příloze č. 2 k této vyhlášce.

(5) Orientační grafické znázornění území národní přírodní památky a jejího ochranného pásma je uvedeno v příloze č. 3 k této vyhlášce.

§ 2

Bližší ochranné podmínky

Jen se souhlasem příslušného orgánu ochrany přírody lze v národní přírodní památce:

- a) povolovat nebo provádět změny druhů pozemků nebo způsobů jejich využití²⁾,

¹⁾ Nařízení vlády č. 430/2006 Sb., o stanovení geodetických referenčních systémů a státních mapových děl závazných na území státu a zásadách jejich používání, ve znění nařízení vlády č. 81/2011 Sb.

²⁾ Například § 80 odst. 1 zákona č. 183/2006 Sb., o územním plánování a stavebním řádu (stavební zákon) a § 3 odst. 2 zákona č. 256/2013 Sb., o katastru nemovitostí České republiky (katastrální zákon).

- b) povolovat nebo provádět stavby nebo povolovat nebo provádět změny dokončených staveb nebo změny staveb před jejich dokončením nebo umísťovat stavby, reklamní a informační zařízení,
- c) upravovat povrch pozemních komunikací s použitím jiného než místního přírodního materiálu stejného geologického původu,
- d) navrhovat nebo vyznačovat cyklistické trasy nebo turistické trasy,
- e) vjíždět nebo setrvávat s motorovými vozidly a obytnými přívěsy mimo silnice a místní komunikace s výjimkou vlastníků, nájemců a pachtýřů pozemků a jejich smluvních dodavatelů prací v národní přírodní památce a dále osob zajišťujících zde výkon státní správy, lesní a zemědělské hospodaření, myslivecké hospodaření, správu vodních toků, obranu státu, požární ochranu, zdravotní a veterinární službu, při výkonu této činnosti,
- f) narušovat půdní povrch s využitím kolové nebo pásové strojní mechanizace,
- g) hnojit pozemky nebo používat chemické prostředky na pozemcích s výjimkou ošetření dřeva na skládkách proti kůrovcům, použití repelentů proti okusu dřevin zvěří a ošetření sadby dřevin proti klikorohu borovému,
- h) vysazovat nebo vysévat rostliny s výjimkou obnovy lesa nebo vypouštět živočichy, nebo
- i) povolovat nebo provádět změny vodního režimu; za změnu vodního režimu se nepovažuje manipulace na vodních dílech Zhejral a Karhov v souladu s platnými manipulačními řády a případy využití kompetencí vodoprávních úřadů nebo povodňových orgánů k nařízení mimořádných manipulací, případně neodkladných manipulací při hrozící havárii vodního díla.

§ 3

Účinnost

Tato vyhláška nabývá účinnosti dnem 1. února 2016.

Ministr:

Mgr. Brabec v. r.

Příloha č. 1 k vyhlášce č. 20/2016 Sb.

Seznam souřadnic jednotné trigonometrické sítě katastrální (S-JSTK) jednotlivých vrcholů geometrických obrazců, kterými jsou stanoveny hranice Národní přírodní památky Zhejral

Geometrický obrazec č. 1 – hranice Národní přírodní památky Zhejral

číslo bodu	souřadnice – Y [m]	souřadnice – X [m]	pořadí bodu v obrazci
072000631070	691704,23	1146369,88	1
072000631107	691729,85	1146374,37	2
072000631236	691813,56	1146371,67	3
072000631365	691885,47	1146364,00	4
072000631444	691939,14	1146357,75	5
072000631512	691993,61	1146351,88	6
072000631518	691998,88	1146374,54	7
072000580167	692031,86	1146374,00	8
072000631579	692031,04	1146378,12	9
072000631571	692035,04	1146430,48	10
072000631561	692037,56	1146457,20	11
072000631557	692039,50	1146478,96	12
072000631568	692042,19	1146494,93	13
072000580260	692043,71	1146500,39	14
072000631577	692045,47	1146508,96	15
072000631588	692053,03	1146534,33	16
072000580250	692058,02	1146548,36	17
072000631603	692065,01	1146586,64	18
072000631606	692065,77	1146590,30	19
072000631613	692075,37	1146636,44	20
072000631647	692107,66	1146702,44	21
072000631649	692107,96	1146703,09	22
072000580255	692116,08	1146719,18	23
072000580257	692127,40	1146781,74	24
072000580259	692081,31	1146835,33	25
072000580229	692071,64	1146861,33	26
072000580230	692051,77	1146896,34	27
072000580119	692090,51	1146891,73	28
072000631624	692114,05	1146889,95	29
072000631644	692126,66	1146887,84	30
072000631678	692138,09	1146881,71	31
072000631681	692139,67	1146885,99	32
072000631662	692135,35	1146904,69	33
072000631665	692141,13	1146947,50	34
072000580087	692141,69	1146966,15	35
072000631638	692131,96	1146981,26	36
072000631615	692116,61	1146989,28	37
072000631507	692063,81	1147020,02	38
072000631474	692036,82	1147035,23	39
072000631472	692036,70	1147035,30	40
072000631400	691980,98	1147068,79	41
072000631367	691966,97	1147076,93	42
072001150031	691952,78	1147085,69	43
072001150032	691954,81	1147088,79	44
072000631345	691965,48	1147118,36	45
072000631404	691996,99	1147197,00	46
072000631410	692009,07	1147227,37	47
072000631424	692023,26	1147261,37	48
072000631433	692027,00	1147269,75	49
072000631458	692061,50	1147342,17	50
072000631466	692074,46	1147399,08	51
072000631479	692085,21	1147448,84	52
072000631477	692087,98	1147477,21	53
072000631471	692093,62	1147538,92	54

072000631475	692098,81	1147578,23	55
072000631480	692104,05	1147610,53	56
072001150030	692123,76	1147652,60	57
072001150004	692125,63	1147651,73	58
072001150003	692159,55	1147647,65	59
072001150002	692189,77	1147631,22	60
072001150029	692206,99	1147656,82	61
072001150001	692215,64	1147669,70	62
072001150005	692221,95	1147696,83	63
073001250028	692241,15	1147698,58	64
073001250029	692247,37	1147706,27	65
073001123767	692229,39	1147722,28	66
073001123703	692264,60	1147804,42	67
073001070258	692285,18	1147846,99	68
073001070215	692298,23	1147872,49	69
073001070242	692372,89	1147951,98	70
073001070241	692411,49	1147990,36	71
073001070243	692436,23	1148008,26	72
073001070240	692452,30	1148022,59	73
073001090154	692440,01	1148028,02	74
073001090029	692428,84	1148032,95	75
073001090155	692427,31	1148034,86	76
073001090028	692392,30	1148078,32	77
073001090027	692371,06	1148100,20	78
073001090026	692346,95	1148120,66	79
073001090025	692309,73	1148143,31	80
073001090024	692304,57	1148146,34	81
073001090002	692256,07	1148171,94	82
073001090003	692254,14	1148171,16	83
073001090004	692251,58	1148171,83	84
073001090005	692250,75	1148168,89	85
073001090156	692249,99	1148169,46	86
073001090006	692249,73	1148169,65	87
073001090007	692251,60	1148177,24	88
073001090108	692248,12	1148177,89	89
073001090023	692246,67	1148180,26	90
073001131194	692246,77	1148181,20	91
073001123761	692231,86	1148181,76	92
073001123787	692218,48	1148185,26	93
073001123800	692207,17	1148164,63	94
073001123791	692215,12	1148158,88	95
073001123781	692221,70	1148149,79	96
073001123774	692226,36	1148128,31	97
073001123788	692218,25	1148111,41	98
073001123803	692201,58	1148079,06	99
073001123836	692168,18	1148016,81	100
073001130054	692097,62	1148007,57	101
073001130084	692064,13	1147998,24	102
073001130118	692043,15	1148006,58	103
073001130178	691983,52	1147988,23	104
073001130245	691926,67	1147983,59	105
073001130321	691834,90	1148004,25	106
073001130339	691808,83	1148050,98	107
073001130330	691818,41	1148096,35	108
073001130399	691746,21	1148089,49	109
073001130447	691702,85	1148072,85	110
073001130473	691682,06	1148069,89	111
073001130472	691682,44	1148074,40	112
073001130499	691649,35	1148257,34	113
073001130474	691680,31	1148312,00	114
073001130423	691724,31	1148391,50	115

073001130439	691709,83	1148394,90	116
073001130476	691675,00	1148407,63	117
073001130490	691658,63	1148378,33	118
073001130475	691675,99	1148364,27	119
073001130500	691648,53	1148360,60	120
073001130521	691638,34	1148359,49	121
073001250031	691620,72	1148359,35	122
073001250021	691611,94	1148359,28	123
073001250020	691593,45	1148354,18	124
073001250024	691590,46	1148354,36	125
073001250019	691547,00	1148357,03	126
073001250017	691517,48	1148347,30	127
073001250018	691502,79	1148331,11	128
073001130797	691489,16	1148334,96	129
073001130866	691406,01	1148374,21	130
073001130867	691405,08	1148375,88	131
073001130862	691416,82	1148391,47	132
073001130850	691437,80	1148422,16	133
240001050079	691426,60	1148430,92	134
240001050070	691407,51	1148462,33	135
240001050078	691401,13	1148517,35	136
240001040064	691297,93	1148499,56	137
240001040122	691237,28	1148487,48	138
240001040147	691209,34	1148481,86	139
240001040149	691206,37	1148481,55	140
240001040142	691217,30	1148460,93	141
240001040132	691225,42	1148435,64	142
240001040136	691221,83	1148426,42	143
240001040154	691204,50	1148412,84	144
240001040176	691178,58	1148388,63	145
240001040172	691181,55	1148380,20	146
240001040167	691188,26	1148371,46	147
240001040152	691205,44	1148368,02	148
240001040141	691217,96	1148333,61	149
240001040138	691221,14	1148325,97	150
240001040130	691227,93	1148310,49	151
240001040157	691201,10	1148313,46	152
240001040166	691191,35	1148330,32	153
240001040188	691164,53	1148325,22	154
240001040189	691162,20	1148320,54	155
240001040226	691126,31	1148295,37	156
240001040247	691113,33	1148276,78	157
240001040252	691109,93	1148271,91	158
240001040269	691100,19	1148257,35	159
240001040278	691087,70	1148252,26	160
240001040298	691077,95	1148250,84	161
240001040302	691075,89	1148250,54	162
240001040330	691059,25	1148249,58	163
240001040339	691056,21	1148249,40	164
240001040342	691055,86	1148246,42	165
240001040343	691055,66	1148232,26	166
240001040335	691057,18	1148222,00	167
240001040324	691065,00	1148182,19	168
240001040319	691067,93	1148172,64	169
240001040316	691069,26	1148146,37	170
240001040292	691080,70	1148095,72	171
240001040280	691087,55	1148063,92	172
240001040260	691104,14	1147967,42	173
240001040257	691106,17	1147960,80	174
240001040244	691114,26	1147961,57	175
240001040227	691124,68	1147964,72	176

240001040224	691126,81	1147965,24	177
240001040220	691129,93	1147966,00	178
240001040183	691171,02	1147976,85	179
240001130005	691163,95	1148005,89	180
240001130001	691172,52	1148005,74	181
240001130002	691202,76	1148005,23	182
240001130003	691215,48	1148017,44	183
240001130004	691220,89	1148022,64	184
240001040139	691219,33	1148028,34	185
240001040074	691284,03	1148033,88	186
240001040039	691350,49	1148047,85	187
240001040020	691393,70	1148058,04	188
073001130854	691428,70	1148038,76	189
073001130845	691443,84	1148046,90	190
073001130829	691463,27	1148005,09	191
073001130771	691510,05	1147939,31	192
073001130770	691511,38	1147935,41	193
073001130728	691557,74	1147877,18	194
073001130735	691551,41	1147850,16	195
073001130737	691549,42	1147805,18	196
073001130555	691627,81	1147793,77	197
073001130557	691626,74	1147774,12	198
073001130649	691606,26	1147749,19	199
073001130700	691576,50	1147734,01	200
073001130748	691537,47	1147686,63	201
073001130755	691528,02	1147690,98	202
073001130795	691491,86	1147695,34	203
073001130832	691458,30	1147695,80	204
073001130857	691420,86	1147690,52	205
073001130879	691383,03	1147662,51	206
073001130860	691418,12	1147748,20	207
073001130900	691347,43	1147769,15	208
073001130901	691343,57	1147814,86	209
073001130930	691314,57	1147784,15	210
073001130952	691299,69	1147768,32	211
073001130942	691306,28	1147769,62	212
073001130950	691300,25	1147760,16	213
073001130961	691285,87	1147735,41	214
073001130967	691280,12	1147660,09	215
073001130943	691305,56	1147654,34	216
073001130941	691307,03	1147648,77	217
073001130940	691307,29	1147613,27	218
073001130934	691313,38	1147588,81	219
073001130923	691322,33	1147587,37	220
073001130920	691324,02	1147586,90	221
073001130911	691336,26	1147546,43	222
073001130910	691336,47	1147511,00	223
073001130912	691335,07	1147506,67	224
073001130918	691327,53	1147483,83	225
073001130947	691302,27	1147477,29	226
073001130992	691240,90	1147462,77	227
073001131013	691207,84	1147454,97	228
073001131028	691172,64	1147456,22	229
073001131044	691151,41	1147460,79	230
073001131058	691130,18	1147466,08	231
073001131103	691097,12	1147494,48	232
073001131106	691094,66	1147494,85	233
073001131097	691105,07	1147515,08	234
073001131093	691106,00	1147517,15	235
073001131116	691078,97	1147503,71	236
073001131119	691070,18	1147511,42	237

073001131112	691083,63	1147521,05	238
240001040312	691071,11	1147516,95	239
240001040359	691045,67	1147542,10	240
240001040427	691003,48	1147576,65	241
240001040466	690988,63	1147601,95	242
240001040517	690963,94	1147630,91	243
240001040512	690965,41	1147632,23	244
240001040491	690973,29	1147647,71	245
240001040510	690965,89	1147658,69	246
240001040526	690961,13	1147656,62	247
240001040531	690958,58	1147655,53	248
240001040542	690947,16	1147650,91	249
240001040610	690911,79	1147636,47	250
240001040645	690883,39	1147649,80	251
240001040662	690863,08	1147671,38	252
240001040709	690839,92	1147719,78	253
240001040770	690817,39	1147769,93	254
240001040777	690813,98	1147767,28	255
240001040820	690789,82	1147751,38	256
240001040831	690779,53	1147747,32	257
240001040856	690760,67	1147778,20	258
240001040860	690758,33	1147787,40	259
240001040881	690742,89	1147808,29	260
240001040929	690701,43	1147839,95	261
240001040934	690696,91	1147843,38	262
240001040945	690680,54	1147834,02	263
240001040952	690675,40	1147836,20	264
240001040969	690665,11	1147829,97	265
240001040948	690678,98	1147814,37	266
240001040960	690672,59	1147793,79	267
240001040996	690651,38	1147817,77	268
240001041106	690611,48	1147751,41	269
240001041234	690562,50	1147784,99	270
240001041302	690537,07	1147803,27	271
240001041329	690524,89	1147774,94	272
240001041392	690505,35	1147739,73	273
240001041418	690496,40	1147724,96	274
240001041443	690485,68	1147707,29	275
240001041490	690462,82	1147682,62	276
240001041510	690451,32	1147670,98	277
240001041768	690375,25	1147625,23	278
240001041826	690357,96	1147616,97	279
240001041862	690346,16	1147604,91	280
240001041893	690335,81	1147588,92	281
240001041937	690322,61	1147564,00	282
240001042004	690305,07	1147530,87	283
240001042020	690300,85	1147517,11	284
240001042109	690274,52	1147465,58	285
240001041916	690329,88	1147441,93	286
240001041920	690328,69	1147437,70	287
240001010167	690377,75	1147403,00	288
240001041650	690405,18	1147442,05	289
240001010169	690440,78	1147482,44	290
240001041532	690445,19	1147487,50	291
240001041494	690457,70	1147490,43	292
240001041463	690478,08	1147485,70	293
240001041441	690487,32	1147488,51	294
240001041425	690494,53	1147481,98	295
240001041399	690502,19	1147483,33	296
240001041367	690512,79	1147481,76	297
240001041296	690538,19	1147589,23	298

240001041261	690550,65	1147600,13	299
240001041156	690595,58	1147597,21	300
240001040983	690659,20	1147581,06	301
240001040943	690680,60	1147597,99	302
240001040832	690776,37	1147578,76	303
073001131175	690833,95	1147567,59	304
073001131182	690815,89	1147534,45	305
073001131183	690812,91	1147526,77	306
073001131170	690852,30	1147485,32	307
073001131166	690867,51	1147518,44	308
073001131157	690906,74	1147516,09	309
073001131139	690977,95	1147480,03	310
073001131133	691007,26	1147466,08	311
073001131136	690995,01	1147454,15	312
073001131127	691031,45	1147410,12	313
073001131121	691058,52	1147405,78	314
073001131102	691102,56	1147393,30	315
073001131095	691105,70	1147392,81	316
073001130986	691246,41	1147372,47	317
073001130980	691258,14	1147370,91	318
073001130919	691326,86	1147370,90	319
073001100171	691323,75	1147304,71	320
072000630531	691350,82	1147212,31	321
072000630530	691345,84	1147182,71	322
072000630528	691343,88	1147171,11	323
072000630527	691341,70	1147158,10	324
072000630524	691334,96	1147164,30	325
072000630473	691265,33	1147109,48	326
072000630481	691275,83	1147092,69	327
072000630485	691276,33	1147091,88	328
072000630505	691293,43	1147064,40	329
072000630513	691300,49	1147056,73	330
072000630514	691301,61	1147048,66	331
072000630500	691284,30	1147034,86	332
072000630484	691265,68	1146998,70	333
072000630486	691263,46	1146973,38	334
072000630490	691266,46	1146955,40	335
072000630492	691264,93	1146933,68	336
072000630491	691261,41	1146903,61	337
072000630496	691263,75	1146892,16	338
072000630498	691265,10	1146885,13	339
072000630512	691281,86	1146908,00	340
072000630521	691302,75	1146924,18	341
072000630536	691321,44	1146924,81	342
072000630561	691370,44	1146925,71	343
072000630580	691401,37	1146890,08	344
072000630593	691414,72	1146833,91	345
072000630646	691479,30	1146762,12	346
072000580201	691548,09	1146719,52	347
072000580212	691536,53	1146651,62	348
072000580211	691527,39	1146590,73	349
072000580210	691536,59	1146576,79	350
072000580263	691544,70	1146564,18	351
072000580214	691563,45	1146535,01	352
072000580247	691610,81	1146435,46	353
072000630969	691640,49	1146370,36	354

Geometrický obrazec č. 2 – hranice Národní přírodní památky Zhejral

číslo bodu	souřadnice – Y [m]	souřadnice – X [m]	pořadí bodu v obrazci
072000631029	691756,23	1147017,82	1
072000631075	691782,56	1147040,36	2

072000631116	691814,51	1147051,95	3
072000631164	691855,17	1147056,27	4
072000631180	691865,41	1147059,77	5
072001150033	691878,28	1147112,84	6
072001150034	691880,37	1147115,92	7
072000631227	691893,97	1147111,36	8
072000631225	691895,24	1147133,56	9
072000631219	691894,95	1147156,29	10
072000631202	691891,36	1147188,98	11
072000631210	691895,96	1147208,99	12
072000631216	691901,38	1147233,88	13
072000631243	691921,24	1147296,39	14
072000631239	691924,02	1147342,11	15
072000631237	691924,42	1147349,36	16
072000631228	691924,98	1147378,16	17
072000631241	691931,34	1147393,32	18
072000631255	691941,73	1147412,45	19
072000631273	691961,62	1147435,44	20
072000631299	691980,04	1147456,90	21
072000631319	691994,86	1147483,63	22
072000631334	692002,61	1147505,53	23
072000631336	692004,23	1147510,03	24
072000631351	692015,40	1147540,84	25
072000631355	692020,07	1147569,54	26
072000631347	692016,95	1147571,07	27
072000631342	692014,41	1147572,54	28
072000631344	692021,30	1147615,77	29
072000631352	692025,80	1147631,21	30
072000631353	692028,65	1147656,05	31
072000631389	692044,42	1147671,16	32
072000631369	692038,27	1147702,61	33
072000631301	692013,91	1147720,13	34
072000631256	691976,60	1147716,77	35
072000631207	691950,86	1147700,96	36
072000631185	691938,95	1147691,92	37
072000631103	691869,54	1147637,73	38
072000631066	691843,35	1147617,31	39
072000631039	691827,01	1147604,24	40
072000631089	691851,93	1147571,40	41
072000630960	691761,87	1147549,49	42
072000630943	691744,69	1147545,05	43
072000630913	691726,34	1147579,87	44
072000630896	691715,88	1147575,54	45
072000630887	691705,62	1147535,62	46
072000630839	691668,70	1147527,35	47
072000630872	691689,84	1147481,32	48
072000630874	691689,81	1147448,78	49
072000630878	691685,48	1147406,73	50
072000630877	691683,57	1147391,68	51
072000630875	691681,67	1147376,65	52
072000630857	691657,92	1147319,02	53
072000630854	691657,72	1147318,74	54
072000630880	691675,97	1147320,64	55
072000630881	691675,04	1147309,00	56
072000630897	691685,55	1147301,53	57
072000630934	691708,47	1147305,89	58
072000630949	691720,93	1147308,58	59
072000630931	691702,99	1147265,34	60
072000630914	691688,03	1147228,60	61
072000630925	691694,05	1147206,30	62
072000630941	691698,88	1147189,57	63

072000630946	691704,50	1147175,52	64
072000630944	691703,35	1147175,45	65
072000630933	691693,49	1147174,85	66
072000630912	691677,44	1147148,32	67
072000630948	691701,53	1147145,28	68
072000630979	691735,62	1147115,91	69
072000631000	691751,60	1147115,02	70
072000631009	691749,70	1147042,51	71
072000631014	691751,39	1147036,24	72

Geometrický obrazec č. 3 – hranice Národní přírodní památky Zhejral

číslo bodu	souřadnice – Y [m]	souřadnice – X [m]	pořadí bodu v obrazi
240001050077	691400,29	1148528,27	1
240001050076	691355,59	1148609,51	2
240001050026	691307,56	1148696,81	3
240001040069	691290,90	1148696,82	4
240001040114	691240,90	1148702,55	5
240001040179	691176,00	1148710,20	6
240001040187	691164,66	1148707,57	7
240001040180	691175,67	1148706,83	8
240001040135	691222,09	1148696,23	9
240001040119	691238,76	1148685,71	10
240001040160	691196,86	1148676,50	11
240001040177	691177,64	1148673,30	12
240001040191	691161,37	1148670,17	13
240001040235	691118,98	1148646,68	14
240001040277	691087,77	1148618,24	15
240001040310	691072,90	1148607,23	16
240001040303	691075,58	1148593,45	17
240001040297	691078,61	1148577,89	18
240001040289	691083,42	1148553,15	19
240001040283	691086,46	1148538,61	20
240001040274	691093,71	1148539,73	21
240001040213	691139,45	1148546,83	22
240001040211	691141,20	1148546,63	23
240001040182	691174,11	1148542,93	24
240001040174	691180,43	1148536,64	25
240001040155	691203,23	1148492,65	26
240001040128	691231,48	1148497,99	27
240001040062	691300,03	1148512,41	28

Příloha č. 2 k vyhlášce č. 20/2016 Sb.

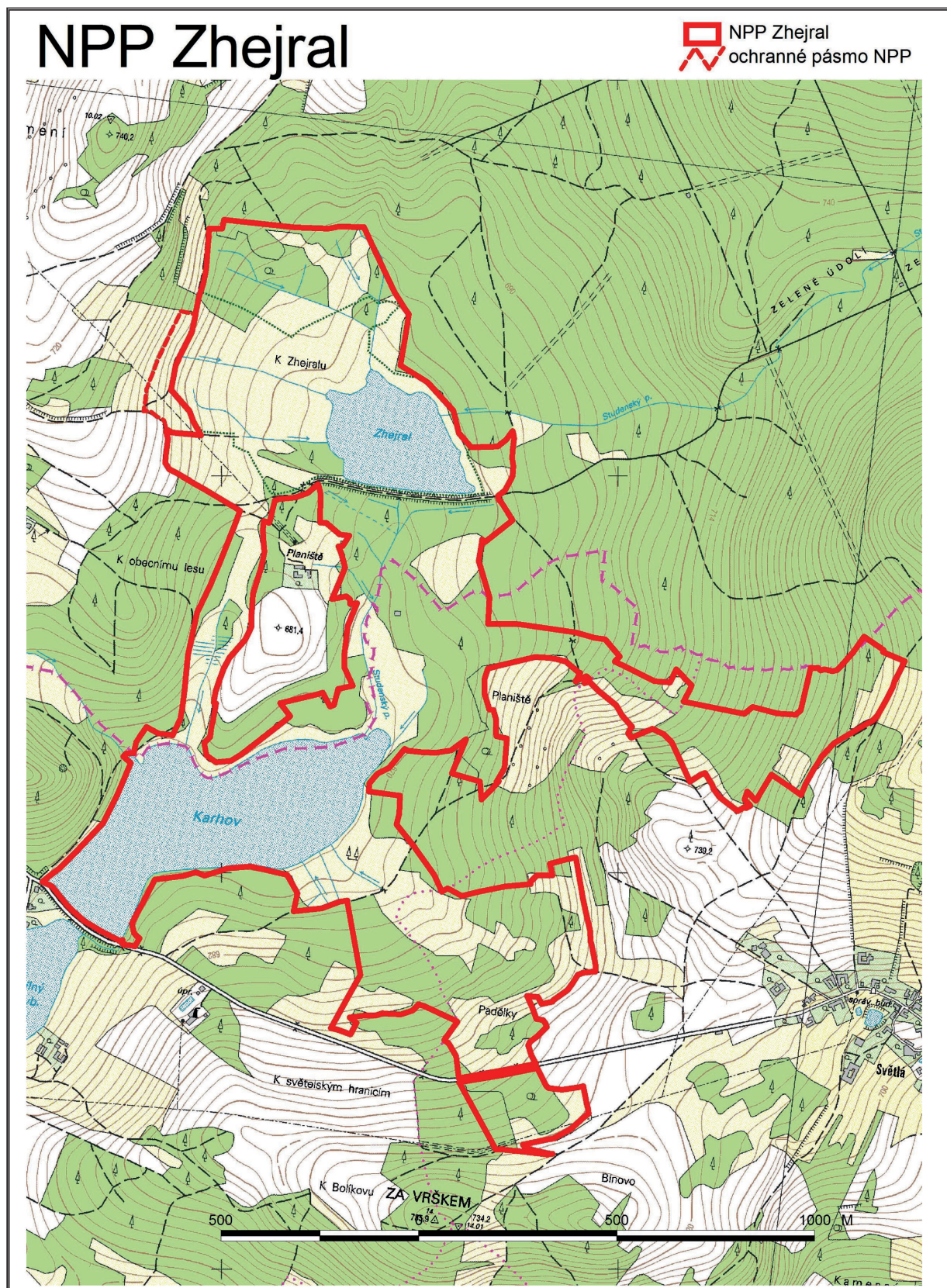
Seznam souřadnic jednotné trigonometrické sítě katastrální (S-JSTK) jednotlivých vrcholů
geometrických obrazců, kterými jsou stanoveny hranice ochranného pásma Národní přírodní památky
Zhejral

Geometrický obrazec č. 1 – hranice ochranného pásma Národní přírodní památky Zhejral

číslo bodu	souřadnice – Y [m]	souřadnice – X [m]	pořadí bodu v obrazci
665762000631668	692101,90	1146583,06	1
665762000580147	692071,42	1146589,34	2
072000631606	692065,77	1146590,30	3
072000631613	692075,37	1146636,44	4
072000631647	692107,66	1146702,44	5
072000631649	692107,96	1146703,09	6
072000580255	692116,08	1146719,18	7
072000580257	692127,40	1146781,74	8
072000580259	692081,31	1146835,33	9
072000580229	692071,64	1146861,33	10
072000580230	692051,77	1146896,34	11
072000580119	692090,51	1146891,73	12
072000631624	692114,05	1146889,95	13
072000631644	692126,66	1146887,84	14
072000631678	692138,09	1146881,71	15
665762000631714	692145,24	1146859,45	16
665762000631755	692163,69	1146848,50	17
665762000631779	692179,01	1146836,95	18
665762000631799	692194,14	1146835,33	19
665762001290005	692197,29	1146834,95	20
665762001290004	692195,11	1146830,20	21
665762001290003	692188,52	1146778,93	22
665762001290002	692156,23	1146696,56	23
665762000631734	692125,10	1146630,83	24

Příloha č. 3 k vyhlášce č. 20/2016 Sb.

Orientační grafické znázornění Národní přírodní památky Zhejral a jejího ochranného pásma



21**VYHLÁŠKA**

ze dne 14. ledna 2016,

kterou se mění vyhláška č. 243/2014 Sb., o vyhlášení Národní přírodní památky Dlouhopolsko a stanovení jejích bližších ochranných podmínek

Ministerstvo životního prostředí stanoví podle § 79 odst. 4 písm. h) zákona č. 114/1992 Sb., o ochraně přírody a krajiny, ve znění zákona č. 218/2004 Sb., zákona č. 312/2008 Sb. a zákona č. 349/2009 Sb.:

Čl. I

V § 1 odst. 2 větě první vyhlášky č. 243/2014 Sb., o vyhlášení Národní přírodní památky Dlouhopolsko a stanovení jejích bližších ochranných pod-

mínek, se za slovo „Dlouhopolsko“ vkládají slova „a Kněžičky“.

Čl. II**Účinnost**

Tato vyhláška nabývá účinnosti dnem 1. února 2016.

Ministr:

Mgr. Brabec v. r.

22**VYHLÁŠKA**

ze dne 14. ledna 2016

**o vyhlášení Národní přírodní rezervace Karlovské bučiny
a stanovení jejich bližších ochranných podmínek**

Ministerstvo životního prostředí stanoví podle § 79 odst. 4 písm. h) zákona č. 114/1992 Sb., o ochraně přírody a krajiny, ve znění zákona č. 218/2004 Sb., zákona č. 312/2008 Sb. a zákona č. 349/2009 Sb.:

§ 1**Vyhlášení národní přírodní rezervace**

(1) Vyhláší se Národní přírodní rezervace Karlovské bučiny (dále jen „národní přírodní rezervace“).

(2) Za národní přírodní rezervaci se vyhláší území, vymezené v odstavci 3, s výskytem

- a) přirozených lesních ekosystémů bučin a
- b) biotopu vzácného a ohroženého druhu rostliny kruštíku drobnolistého (*Epipactis microphylla*), včetně jeho populace,

tvořících předmět ochrany národní přírodní rezervace.

(3) Národní přírodní rezervace se rozkládá na území Libereckého kraje, v katastrálních územích Machnín a Kryštofovo údolí. Hranice národní přírodní rezervace se stanoví uzavřeným geometrickým obrazcem s přímými stranami, jehož vrcholy jsou určeny souřadnicemi jednotné trigonometrické sítě katastrální¹⁾. Seznam souřadnic vrcholů geometrického

obrazce tak, jak jdou v obrazci za sebou, jsou uvedeny v příloze č. 1 k této vyhlášce.

(4) Orientační grafické znázornění území národní přírodní rezervace a jejího ochranného pásma je uvedeno v příloze č. 2 k této vyhlášce.

§ 2**Bližší ochranné podmínky**

Jen se souhlasem příslušného orgánu ochrany přírody lze v národní přírodní rezervaci

- a) povolovat nebo provádět změny druhu pozemků nebo způsobu jejich využití²⁾,
- b) upravovat povrch pozemních komunikací s použitím jiného než místního přírodního materiálu stejného geologického původu,
- c) provádět stavby, nejedná-li se o stavby vyžadující vydání územního rozhodnutí nebo stavebního povolení, nebo
- d) povolovat nebo provádět geologické práce spojené se zásahem do území.

§ 3**Účinnost**

Tato vyhláška nabývá účinnosti dnem 1. února 2016.

Ministr:

Mgr. Brabec v. r.

¹⁾ Nařízení vlády č. 430/2006 Sb., o stanovení geodetických referenčních systémů a státních mapových děl závazných na území státu a zásadách jejich používání, ve znění nařízení vlády č. 81/2011 Sb.

²⁾ Například § 80 odst. 1 zákona č. 183/2006 Sb., o územním plánování a stavebním řádu (stavební zákon) a § 3 odst. 2 zákona č. 256/2013 Sb., o katastru nemovitostí České republiky (katastrální zákon).

Příloha č. 1 k vyhlášce č. 22/2016 Sb.

Seznam souřadnic (S-JTSK) jednotlivých vrcholů geometrických obrazců, kterými jsou stanoveny
hranice Národní přírodní rezervace Karlovské bučiny

Geometrický obrazec – hranice Národní přírodní rezervace Karlovské bučiny

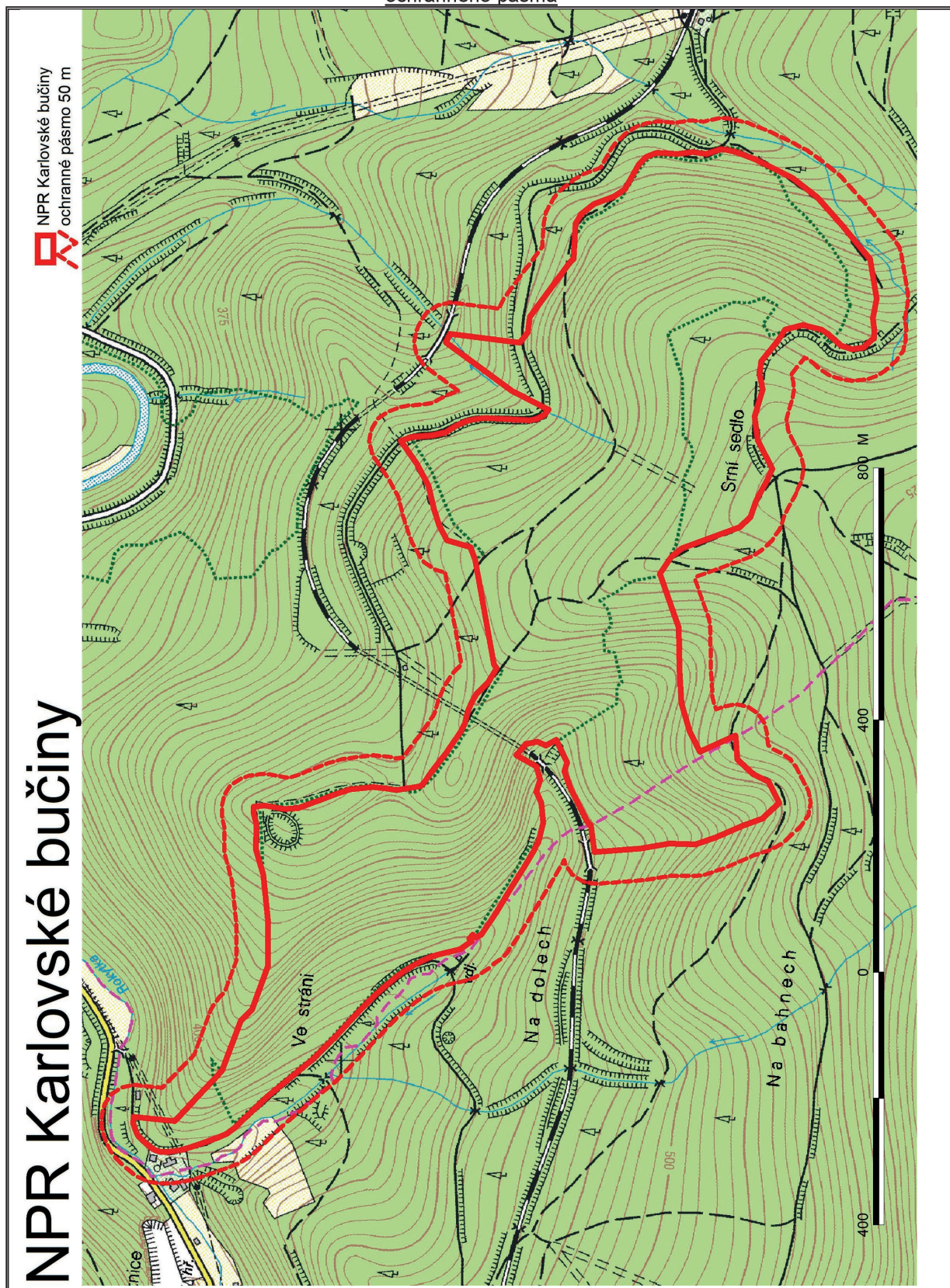
číslo bodu	souřadnice – Y [m]	souřadnice – X [m]	pořadí bodu v obrazci
084009460001	694079,37	972674,30	1
084009460002	694112,31	972656,66	2
084009460003	694138,40	972647,44	3
084009460004	694154,18	972630,19	4
084009460005	694171,81	972582,35	5
084009460006	694187,36	972538,95	6
084009460007	694201,84	972521,47	7
084009460008	694227,96	972504,30	8
084009460009	694282,23	972522,67	9
084009460010	694312,98	972534,09	10
084009460011	694380,40	972535,19	11
084009460012	694433,16	972538,12	12
084009460013	694477,07	972550,73	13
084009460014	694510,18	972567,43	14
084009460015	694484,24	972623,81	15
084009460072	694487,77	972624,09	16
084009460016	694522,40	972626,79	17
084009460017	694546,03	972652,07	18
084009460018	694557,70	972675,64	19
084009460019	694591,40	972693,02	20
084009460065	694616,31	972666,30	21
084009460066	694627,57	972634,60	22
084009460067	694646,28	972592,36	23
084009460068	694657,11	972561,04	24
084009460069	694655,98	972518,58	25
084009460070	694663,74	972472,97	26
084009460074	694669,34	972400,69	27
084001720083	694627,64	972395,17	28
084001710107	694621,43	972389,47	29
084001710106	694566,92	972361,93	30
084001710105	694541,28	972352,97	31
084001710104	694526,86	972357,02	32
084005080172	694500,30	972344,65	33
084001710103	694491,08	972340,35	34
084001710102	694500,32	972323,66	35
084001710101	694494,18	972310,27	36
084001710100	694498,11	972291,60	37
084003940100	694499,72	972290,22	38
084001710125	694510,76	972280,78	39
084001710099	694515,53	972276,70	40
084001710090	694533,93	972309,30	41
084001710091	694543,43	972311,56	42
084005080173	694554,63	972314,42	43
084005080118	694573,21	972308,23	44
084005080117	694591,07	972316,03	45
084005080116	694622,71	972319,62	46
084005080115	694654,10	972311,16	47
084005080114	694660,66	972307,06	48
084005080113	694666,47	972304,72	49
084005080112	694693,31	972288,76	50

084005080111	694724,71	972269,57	51
084005080110	694766,21	972244,48	52
084005080109	694800,22	972221,26	53
084001710089	694804,21	972211,89	54
084001710114	694800,51	972207,84	55
084001710115	694806,85	972202,04	56
084001710088	694810,55	972206,10	57
084005080106	694823,58	972187,76	58
084005080104	694831,05	972154,84	59
084005080103	694835,78	972140,65	60
084005080102	694846,24	972118,63	61
084005080101	694856,96	972100,31	62
084005080100	694866,28	972087,84	63
084001710053	694879,92	972071,15	64
084001710055	694895,97	972053,06	65
084001710057	694924,11	972025,77	66
084001710058	694956,68	971995,07	67
084001710032	694977,18	971975,83	68
084001710034	694999,28	971952,18	69
084001710037	695055,74	971884,15	70
084001710039	695078,60	971859,08	71
084005080174	695103,37	971833,62	72
084001910092	695106,11	971830,80	73
084001910094	695115,25	971818,34	74
084001910096	695121,47	971804,51	75
084001910097	695130,49	971778,83	76
084001910053	695136,64	971761,13	77
084001910055	695140,97	971745,60	78
084001910057	695143,73	971726,59	79
084001910058	695144,11	971713,72	80
084001910059	695141,82	971706,06	81
084001910021	695139,55	971701,66	82
084001910023	695127,89	971687,63	83
084001910025	695118,22	971678,35	84
084001910026	695112,17	971674,82	85
084001910001	695098,98	971670,42	86
084009460064	695088,50	971670,73	87
084009460063	695095,11	971735,97	88
084009460062	695027,76	971800,31	89
084005080090	695015,57	971810,77	90
084005080089	694935,94	971840,61	91
084005080088	694918,26	971858,76	92
084005080087	694850,18	971883,32	93
084005080085	694776,77	971883,47	94
084005080084	694705,04	971876,13	95
084005080083	694665,77	971864,92	96
084005080082	694624,81	971865,00	97
084005080081	694607,64	971861,13	98
084005080080	694597,52	971861,01	99
084005080079	694595,32	971878,03	100
084005080077	694601,15	971908,86	101
084005080181	694599,78	971930,98	102
084005080075	694589,59	971958,30	103
084005080076	694586,78	971965,77	104
084005080074	694575,69	971994,29	105
084005080073	694570,06	972013,05	106

084005080072	694565,87	972050,11	107
084005080071	694568,41	972072,80	108
084005080070	694570,88	972086,54	109
084005080068	694565,01	972124,26	110
084005080067	694560,87	972129,96	111
084005080066	694543,51	972141,51	112
084005080065	694514,02	972164,33	113
084005080063	694477,37	972189,50	114
084005080062	694464,35	972195,51	115
084005080179	694460,69	972196,48	116
084005080180	694445,10	972200,62	117
084005080061	694441,64	972201,54	118
084005080060	694433,20	972205,53	119
084005080059	694419,25	972213,42	120
084005080058	694411,04	972220,98	121
084005080057	694399,58	972232,48	122
084005080056	694377,87	972245,50	123
084005080055	694372,00	972241,18	124
084005080053	694205,34	972211,75	125
084009460054	694185,56	972204,44	126
084009460055	694174,91	972167,22	127
084009460056	694151,69	972154,73	128
084009460057	694124,85	972146,05	129
084009460058	694088,42	972137,6	130
084009460059	694052,93	972118,67	131
084009460060	694017,04	972094,12	132
084005080047	694011,38	972110,13	133
084005080048	694008,88	972142,83	134
084005080049	694003,90	972165,35	135
084005080046	693994,71	972180,40	136
084005080045	693989,55	972190,50	137
084005080044	693986,16	972199,62	138
084005080043	693983,50	972210,71	139
084005080042	693981,54	972227,63	140
084005080041	693985,37	972298,82	141
084005080040	693983,14	972309,43	142
084005080039	693976,67	972321,31	143
084005080038	693968,30	972328,12	144
084005080175	693964,50	972320,63	145
084005080176	693961,51	972314,72	146
084005080036	693938,66	972269,61	147
084005080034	693861,80	972165,13	148
084005080032	693848,37	972171,80	149
084005080030	693862,09	972282,39	150
084005080177	693859,25	972284,50	151
084005080178	693855,25	972287,47	152
084005080028	693845,51	972294,70	153
084005080027	693821,30	972297,82	154
084005080026	693734,47	972362,17	155
084005080025	693729,14	972367,46	156
084009460053	693673,43	972370,32	157
084009460052	693658,13	972379,71	158
084009460051	693641,88	972399,81	159
084009460050	693630,32	972430,85	160
084009460049	693618,71	972448,62	161
084009460048	693578,99	972470,91	162

084009460047	693566,88	972483,30	163
084009460046	693561,21	972498,98	164
084009460045	693563,01	972531,38	165
084009460044	693559,57	972556,16	166
084009460043	693563,01	972577,77	167
084009460042	693555,86	972599,18	168
084005080002	693556,09	972608,18	169
084005080005	693560,60	972626,79	170
084005080004	693572,09	972656,62	171
084005080003	693591,44	972695,40	172
084009460041	693601,60	972714,20	173
084009460040	693631,53	972753,18	174
084009460039	693674,42	972791,30	175
084009460038	693729,72	972836,83	176
084009460037	693792,28	972847,21	177
084009460036	693823,74	972841,00	178
084009460035	693842,88	972843,86	179
084009460073	693855,67	972842,88	180
084001720013	693857,12	972840,17	181
084001720015	693869,92	972825,83	182
084001720017	693872,78	972808,20	183
084001720019	693867,15	972790,87	184
084005080170	693856,98	972779,57	185
084001720021	693847,44	972768,97	186
084001720024	693841,21	972760,03	187
084001720023	693834,40	972729,96	188
084001720027	693841,30	972702,14	189
084005080171	693848,01	972697,74	190
084001720029	693860,75	972689,39	191
084001720031	693892,00	972664,62	192
084001720033	693912,61	972661,70	193
084001720036	693935,98	972666,53	194
084001720038	693979,05	972653,79	195
084001720040	694016,43	972658,59	196
084009460020	694061,79	972682,03	197

Orientační grafické znázornění území Národní přírodní rezervace Karlovské bučiny a jejího ochranného pásma



23**VYHLÁŠKA**

ze dne 14. ledna 2016

o vyhlášení Národní přírodní rezervace Soos a stanovení jejích bližších ochranných podmínek

Ministerstvo životního prostředí stanoví podle § 79 odst. 4 písm. h) zákona č. 114/1992 Sb., o ochraně přírody a krajiny, ve znění zákona č. 218/2004 Sb., zákona č. 312/2008 Sb. a zákona č. 349/2009 Sb.:

§ 1**Vyhlášení národní přírodní rezervace**

(1) Vyhláší se Národní přírodní rezervace Soos (dále jen „národní přírodní rezervace“).

(2) Za národní přírodní rezervaci se vyhláší území, vymezené v odstavci 3, s výskytem

- a) přirozených lesních ekosystémů rašelinných lesů, mokřadních olšin, lužních lesů a acidofilních doubrav,
- b) travinných ekosystémů slanisek,
- c) mokřadních a vodních ekosystémů slatinných a přechodových rašelinišť, rákosin a vegetace vysokých ostřic, makrofytní vegetace přirozeně eutrofních a mezotrofních stojatých vod, makrofytní vegetace oligotrofních jezírek a tůní a vegetace parožnatek,
- d) biotopu vzácného a ohroženého druhu živočicha hnědáška chrastavcového (*Euphydryas aurinia*), včetně jeho populace, a
- e) útvarů neživé přírody – mofet, pramenů minerálních vod a vrstev křemeliny,

tvořících předmět ochrany národní přírodní rezervace.

(3) Národní přírodní rezervace se rozkládá na území Karlovarského kraje, v katastrálních územích Nová Ves u Křižovatky, Vonšov, Dvorek, Nový Drahov, Povodí a Milhostov. Hranice národní přírodní rezervace se stanoví uzavřenými geometrickými obrazci s přímými stranami, jejichž vrcholy jsou určeny souřadnicemi jednotné trigonometrické sítě katastrální¹⁾. Seznamy souřadnic vrcholů geo-

metrických obrazů tak, jak jdou v obrazcích za sebou, jsou uvedeny v příloze č. 1 k této vyhlášce.

(4) Ochranné pásmo národní přírodní rezervace se rozkládá na území Karlovarského kraje, v katastrálních územích Nová Ves u Křižovatky, Vonšov a Dvorek. Hranice ochranného pásma národní přírodní rezervace se stanoví uzavřenými geometrickými obrazci s přímými stranami, jejichž vrcholy jsou určeny souřadnicemi jednotné trigonometrické sítě katastrální¹⁾. Seznamy souřadnic vrcholů geometrických obrazců tak, jak jdou v obrazcích za sebou, jsou uvedeny v příloze č. 2 k této vyhlášce.

(5) Orientační grafické znázornění území národní přírodní rezervace a jejího ochranného pásma je uvedeno v příloze č. 3 k této vyhlášce.

§ 2**Bližší ochranné podmínky**

Jen se souhlasem příslušného orgánu ochrany přírody lze v národní přírodní rezervaci

- a) povolovat nebo provádět změny druhů pozemků nebo způsobu jejich využití²⁾,
- b) provádět stavby, nejedná-li se o stavby vyžadující povolení nebo souhlas podle jiných předpisů,
- c) povolovat nebo provádět úpravu jímání pramenů nebo vývěřů plynů,
- d) umožňovat volný pohyb psů, s výjimkou výkonu práva myslivosti, nebo
- e) upravovat povrch pozemních komunikací s použitím jiného než místního přírodního materiálu stejného geologického původu.

§ 3**Účinnost**

Tato vyhláška nabývá účinnosti dnem 1. února 2016.

Ministr:

Mgr. Brabec v. r.

¹⁾ Nařízení vlády č. 430/2006 Sb., o stanovení geodetických referenčních systémů a státních mapových děl závazných na území státu a zásadách jejich používání, ve znění nařízení vlády č. 81/2011 Sb.

²⁾ Například § 80 odst. 1 zákona č. 183/2006 Sb., o územním plánování a stavebním řádu (stavební zákon) a § 3 odst. 2 zákona č. 256/2013 Sb., o katastru nemovitostí České republiky (katastrální zákon).

Příloha č. 1 k vyhlášce č. 23/2016 Sb.

Seznam souřadnic (S-JTSK) jednotlivých vrcholů geometrických obrazců, kterými jsou stanoveny
hranice Národní přírodní rezervace Soos

Geometrický obrazec č. 1 – hranice Národní přírodní rezervace Soos

číslo bodu	souřadnice – Y [m]	souřadnice – X [m]	pořadí bodu v obrazci
182000440079	884338,29	1013316,51	1
182000440105	884328,62	1013332,67	2
182000440106	884313,76	1013347,24	3
182000440107	884265,39	1013379,12	4
182000440108	884258,45	1013390,17	5
182001930153	884242,17	1013428,26	6
182001930154	884231,63	1013452,01	7
182001930155	884222,25	1013452,82	8
182001930156	884213,89	1013456,90	9
182000440110	884196,22	1013447,46	10
182001230015	884191,82	1013449,05	11
182000440111	884174,33	1013455,37	12
182000440112	884128,36	1013487,24	13
182000440113	884123,47	1013481,29	14
182000440114	884113,45	1013486,66	15
182000440115	884108,67	1013490,94	16
182000440116	884090,10	1013498,14	17
182000440117	884049,43	1013538,10	18
182000440118	884032,65	1013562,03	19
182000440119	883993,02	1013622,62	20
182000440120	883971,41	1013655,89	21
182000440121	883963,98	1013675,79	22
182000440122	883955,76	1013680,36	23
182000440123	883954,76	1013691,83	24
182000440124	883945,12	1013700,54	25
182000440125	883936,26	1013719,86	26
105000420132	883929,40	1013727,17	27
182000440126	883926,26	1013731,45	28
182000440127	883926,64	1013742,29	29
182001050001	883920,85	1013749,18	30
182000440129	883919,03	1013751,35	31
182000440130	883916,01	1013746,95	32
182000440131	883899,58	1013745,53	33
182000440132	883884,77	1013751,97	34
182000440133	883865,59	1013767,99	35
182000440135	883801,39	1013754,94	36
182000440136	883784,98	1013755,32	37
182000440137	883774,90	1013757,70	38
182000440138	883768,93	1013767,38	39
182000450115	883742,80	1013788,80	40
182000450001	883728,14	1013790,98	41
182001930013	883713,20	1013794,28	42
182001930012	883721,67	1013807,56	43
182001930011	883730,84	1013821,30	44
182001930010	883742,62	1013837,17	45
182001930009	883748,92	1013844,64	46
182001930008	883754,71	1013851,90	47
182001930007	883759,26	1013856,92	48
182001930006	883764,22	1013861,86	49
182001930005	883773,42	1013870,04	50
182001930004	883802,14	1013896,67	51

182001930003	883806,91	1013901,28	52
182001930002	883812,90	1013906,67	53
182001930001	883817,70	1013910,25	54
182000440143	883824,16	1013915,48	55
182001360114	883831,07	1013915,82	56
182001360123	883835,94	1013916,06	57
182000440235	883840,95	1013916,31	58
182000440233	883861,92	1013904,19	59
182000440145	883890,67	1013882,05	60
182001360127	883892,97	1013880,70	61
182001360129	883917,54	1013866,26	62
182000440146	883947,48	1013848,67	63
182001360124	883956,69	1013848,26	64
182001050005	883970,55	1013847,63	65
182000440149	883978,05	1013847,29	66
182000440193	884024,16	1013926,52	67
182000440192	884034,51	1013924,54	68
182000440189	884096,04	1013931,58	69
182000440188	884123,97	1013928,85	70
182000440212	884142,26	1013924,74	71
182000440216	884223,93	1013975,11	72
182001930103	884274,24	1013976,80	73
182001930104	884335,97	1013983,26	74
182001930105	884351,13	1014029,34	75
182001930106	884363,38	1014057,38	76
182001930107	884363,46	1014064,77	77
182001930108	884364,65	1014077,19	78
182001660005	884364,09	1014083,91	79
182001930109	884384,41	1014185,59	80
182000470147	884429,41	1014185,49	81
182000470146	884456,35	1014180,34	82
182000470210	884477,13	1014176,08	83
182000470018	884478,81	1014182,09	84
182000470019	884494,39	1014208,34	85
182000470022	884515,98	1014236,36	86
182000470027	884563,05	1014300,05	87
182000470030	884585,13	1014332,15	88
182000470033	884617,10	1014382,06	89
182000470034	884635,67	1014415,14	90
182000470037	884656,04	1014446,20	91
182000470040	884681,54	1014482,99	92
182000470043	884700,31	1014512,62	93
182000470046	884725,31	1014550,18	94
182000470120	884756,54	1014597,35	95
182000470112	884766,54	1014612,53	96
182000470052	884778,57	1014631,77	97
182000470115	884787,51	1014643,74	98
182000470055	884801,29	1014662,32	99
182000470058	884825,28	1014703,19	100
182000360002	884718,73	1014816,43	101
182000360001	884700,60	1014798,22	102
182001930150	884689,25	1014788,92	103
182001930149	884685,08	1014789,26	104
182001930148	884665,29	1014807,79	105
182001930147	884657,84	1014809,72	106
182000360098	884648,49	1014812,87	107
182000360099	884625,60	1014831,10	108
182000360102	884593,00	1014829,19	109

182000360103	884586,67	1014835,66	110
182000360104	884580,18	1014853,71	111
182001930152	884543,69	1014883,77	112
182001930151	884506,75	1014905,83	113
182000370009	884490,16	1014917,42	114
182000370010	884476,40	1014926,69	115
182000740002	884462,35	1014932,12	116
182000740003	884442,10	1014939,60	117
182000370029	884450,55	1014979,16	118
182000370030	884445,50	1014983,40	119
182000480029	884442,36	1015000,47	120
182000480030	884405,11	1015016,81	121
182000480031	884392,12	1015032,32	122
182001810006	884391,87	1015043,79	123
182000480032	884391,12	1015078,71	124
182000480033	884365,78	1015163,34	125
182000480034	884310,26	1015237,92	126
182000480035	884314,71	1015283,97	127
182000480036	884278,43	1015329,65	128
182000480037	884204,53	1015275,01	129
182000480038	884108,95	1015363,77	130
182000480039	884099,39	1015433,74	131
182000480040	884125,96	1015519,60	132
182000480041	884133,15	1015543,24	133
182000480042	884160,16	1015565,86	134
182000800171	884182,75	1015566,27	135
182000480043	884183,01	1015566,27	136
182000480044	884252,27	1015542,28	137
182001810001	884255,77	1015540,28	138
182000480045	884262,26	1015536,57	139
182000480198	884292,16	1015497,15	140
182000480046	884320,79	1015469,93	141
182000480047	884403,69	1015390,32	142
182000480048	884424,74	1015411,18	143
182000480112	884429,07	1015416,62	144
107000350186	884462,60	1015450,00	145
107000350055	884442,58	1015556,12	146
107000350057	884436,73	1015590,44	147
107000350160	884427,04	1015625,11	148
107000350059	884419,79	1015639,82	149
107000350061	884400,70	1015662,01	150
107000350063	884379,96	1015675,57	151
30000350007	884368,35	1015679,71	152
30000350006	884312,93	1015692,98	153
30000350101	884272,71	1015703,00	154
30000350100	884239,07	1015715,94	155
30000350099	884219,28	1015735,89	156
30000350098	884173,36	1015806,75	157
30000350097	884154,08	1015824,29	158
30000350096	884134,12	1015833,14	159
30000350095	884085,79	1015839,08	160
30000350094	884076,09	1015842,04	161
30000350093	884062,70	1015850,19	162
30000350088	884045,74	1015866,42	163
30000350151	884016,80	1015849,80	164
30000350168	884004,96	1015843,63	165
30000350170	883984,15	1015828,84	166
30000350241	883972,88	1015817,47	167

30000350242	883997,99	1015803,61	168
30000350243	884023,82	1015797,84	169
30000350244	884046,45	1015782,94	170
30000350245	884059,28	1015766,92	171
30000350252	884060,44	1015748,28	172
30000350253	884050,44	1015721,62	173
30000350254	884041,67	1015683,89	174
30000350234	884037,00	1015685,98	175
30000350255	884019,97	1015663,35	176
30000350256	883993,76	1015623,98	177
30000350257	883979,18	1015612,25	178
30000350258	883952,72	1015599,25	179
30000350259	883908,96	1015569,49	180
30000350260	883888,83	1015563,80	181
30000350261	883869,47	1015556,65	182
30000350262	883841,26	1015541,53	183
30000360016	883718,63	1015478,08	184
30000360015	883667,61	1015445,54	185
30000360014	883665,88	1015424,08	186
30000360013	883671,30	1015392,53	187
30000360012	883686,51	1015331,89	188
30000360011	883676,08	1015315,15	189
30000360010	883658,80	1015298,99	190
30000360009	883614,77	1015265,50	191
30000360008	883548,52	1015227,60	192
30000360023	883523,86	1015203,64	193
30000360024	883519,15	1015199,22	194
30000360007	883488,18	1015169,07	195
30000360053	883456,09	1015137,18	196
30000360054	883425,58	1015125,88	197
30000360055	883403,24	1015134,07	198
30000590007	883352,93	1015164,02	199
30000590008	883322,43	1015103,93	200
30000590009	883286,41	1015031,84	201
30000590010	883245,87	1014988,90	202
30000590011	883208,22	1014965,46	203
30000340135	883121,19	1014990,73	204
30000360215	883095,77	1015011,25	205
30000360214	883092,98	1015014,40	206
30000360213	883090,76	1015022,01	207
30000360216	883021,03	1014987,23	208
30000360264	882957,61	1015046,64	209
30000360217	882919,59	1015058,40	210
30000590001	882901,92	1015084,86	211
30000590002	882885,28	1015124,95	212
30000590003	882886,23	1015139,00	213
30000590004	882869,07	1015186,91	214
30000590005	882867,26	1015199,51	215
30000590006	882861,19	1015212,90	216
30000360280	882820,69	1015269,41	217
30000360282	882799,02	1015324,96	218
131000180173	882757,92	1015332,97	219
131001150026	882715,08	1015343,83	220
131001150025	882677,43	1015316,22	221
131001150024	882663,79	1015317,07	222
131000180102	882656,43	1015301,94	223
131000180101	882641,06	1015293,34	224
131000180177	882611,87	1015307,61	225

131000180100	882591,24	1015264,88	226
131000180099	882545,90	1015273,18	227
131000180098	882517,81	1015280,16	228
131000180097	882511,74	1015280,45	229
131000180117	882510,48	1015249,24	230
131000180118	882506,97	1015213,92	231
131000180119	882502,89	1015181,30	232
131000180120	882500,94	1015150,00	233
131000180121	882502,83	1015121,30	234
131000180122	882505,61	1015098,61	235
131000180123	882510,11	1015071,24	236
131000180124	882516,22	1015052,41	237
131000180175	882534,58	1015017,65	238
131001150023	882558,53	1015008,90	239
131001150022	882560,59	1014998,71	240
131001150021	882563,62	1014992,48	241
131001150020	882579,16	1014989,59	242
131001150019	882586,05	1014989,57	243
131001150018	882591,36	1014990,38	244
131001150017	882601,55	1014993,14	245
131001150016	882616,27	1014997,88	246
131001150015	882636,60	1015008,14	247
131001150014	882659,50	1015021,46	248
131001150013	882669,34	1015026,97	249
131001150012	882676,28	1015029,45	250
131001150011	882681,71	1015030,84	251
131001150010	882688,17	1015031,32	252
131001150009	882697,67	1015030,36	253
131001150008	882708,76	1015028,17	254
131001150007	882746,46	1015017,45	255
131001150006	882752,41	1015015,28	256
131001150005	882757,11	1015013,11	257
131001150004	882761,55	1015010,54	258
131001150003	882766,24	1015007,67	259
131001150002	882772,28	1015003,53	260
131001150001	882785,19	1014999,91	261
131001150027	882781,34	1014989,46	262
92001660008	882778,09	1014980,65	263
92001660007	882761,97	1014947,72	264
92001660006	882737,39	1014907,01	265
92001660005	882735,68	1014904,98	266
92001660004	882757,92	1014891,23	267
92001660003	882769,04	1014895,66	268
92001660002	882825,20	1014877,60	269
92001660001	882833,74	1014859,65	270
92001660009	882835,40	1014836,31	271
92001660010	882846,87	1014808,33	272
92001660011	882853,70	1014801,58	273
92001660012	882854,79	1014796,02	274
92001660013	882855,34	1014788,73	275
92001660014	882819,20	1014743,97	276
92001660015	882803,73	1014724,55	277
92001660016	882799,41	1014705,69	278
105000440199	882805,69	1014704,09	279
105000440245	882987,47	1014631,67	280
105000440209	883022,63	1014613,13	281
105000440210	883059,46	1014503,16	282
105000440211	883076,35	1014482,10	283

105000440212	883128,33	1014472,31	284
105000440213	883157,36	1014452,12	285
105000440214	883222,09	1014369,80	286
105000440215	883257,21	1014260,39	287
105000440216	883274,70	1014195,23	288
105000440217	883284,13	1014168,91	289
105002680058	883285,49	1014165,79	290
105002680057	883377,42	1013972,08	291
105002680056	883393,75	1013948,81	292
105002680055	883405,05	1013924,31	293
105002680054	883479,47	1013826,74	294
105002680053	883493,89	1013786,21	295
105002680052	883515,62	1013742,92	296
105002680051	883529,67	1013726,78	297
105002680050	883576,54	1013686,70	298
105002680049	883601,44	1013645,91	299
105000430025	883662,99	1013575,86	300
105000430024	883709,07	1013543,99	301
105000430023	883753,63	1013612,34	302
105000420098	883769,32	1013606,79	303
105000420125	883805,02	1013570,90	304
105000420011	883810,42	1013555,97	305
105000420010	883838,51	1013558,55	306
105000420009	883911,79	1013551,57	307
105000420008	883939,00	1013551,09	308
105000420007	883975,77	1013536,79	309
105000420006	884027,04	1013481,71	310
105000420005	884082,91	1013436,18	311
105000420004	884145,88	1013383,18	312
105000420003	884176,32	1013378,03	313
105000420002	884192,19	1013352,00	314
105000420001	884238,83	1013317,90	315
182000440093	884299,19	1013301,39	316
105000420038	884305,00	1013303,87	317
105000420039	884307,73	1013305,98	318

Geometrický obrazec č. 2 – hranice Národní přírodní rezervace Soos

číslo bodu	souřadnice – Y [m]	souřadnice – X [m]	pořadí bodu v obrazci
182001220007	884905,89	1013978,22	1
182001220006	884898,54	1014047,61	2
182001930176	884903,58	1014045,47	3
182001930175	884935,33	1014044,10	4
182001930174	884945,92	1014043,69	5
182001930173	884952,09	1014032,94	6
182001050109	884999,20	1013971,35	7
182001930172	885009,90	1013974,33	8
182001930171	885034,64	1013966,84	9
182001930170	885071,71	1013964,32	10
182001930169	885089,32	1013963,82	11
182001930168	885114,37	1013948,84	12
182001930167	885148,61	1013948,59	13
182001930166	885159,25	1013950,82	14
182001930165	885174,80	1013950,64	15
182001930164	885198,30	1013953,53	16
182001930163	885239,76	1013975,82	17
182001930162	885253,16	1013984,78	18
182001930161	885271,53	1014018,15	19

182001930160	885283,48	1014067,32	20
182001930159	885315,55	1014078,15	21
182001930158	885328,19	1014137,06	22
182001930157	885315,51	1014169,56	23
182000490190	885367,24	1014209,11	24
182000490287	885345,25	1014234,22	25
182000490191	885332,59	1014246,03	26
182000490288	885303,23	1014264,09	27
182000970006	885298,98	1014267,97	28
182000490199	885268,21	1014296,00	29
182000490192	885255,04	1014313,50	30
182000490193	885144,39	1014405,54	31
182000980003	885085,29	1014454,41	32
182000490194	885035,06	1014495,94	33
182000470057	884947,50	1014586,87	34
182000470062	884897,61	1014639,59	35
182000980001	884890,07	1014645,98	36
182000470060	884835,77	1014691,99	37
182000470056	884797,00	1014635,20	38
182000470054	884788,50	1014625,32	39
182000470051	884757,61	1014577,46	40
182000470048	884735,38	1014544,26	41
182000470045	884710,25	1014505,56	42
182000470042	884692,50	1014476,38	43
182000470039	884668,09	1014437,92	44
182000470036	884646,00	1014405,20	45
182000470031	884626,08	1014376,66	46
182000470028	884592,84	1014326,39	47
182000470025	884571,53	1014294,59	48
182000470024	884526,63	1014226,21	49
182000470021	884505,76	1014199,21	50
182000470016	884491,69	1014175,26	51
182000470127	884492,66	1014172,90	52
182000470126	884513,38	1014168,49	53
182000470125	884527,92	1014164,85	54
182000470128	884581,96	1014158,21	55
182000470129	884669,98	1014143,76	56
182001220010	884676,43	1014142,88	57
182001220009	884779,21	1014097,31	58
182001220008	884777,75	1014036,74	59

Příloha č. 2 k vyhlášce č. 23/2016 Sb.

Seznam souřadnic (S-JTSK) jednotlivých vrcholů geometrických obrazců, kterými jsou stanoveny hranice ochranného pásma Národní přírodní rezervace Soos

Geometrický obrazec č. 1 – hranice ochranného pásma Národní přírodní rezervace Soos

číslo bodu	souřadnice – Y [m]	souřadnice – X [m]	pořadí bodu v obrazci
30000590007	883352,93	1015164,02	1
30000360056	883318,60	1015195,52	2
30000360057	883320,50	1015198,20	3
30000360058	883230,88	1015250,40	4
30000360059	883185,57	1015267,03	5
30000360198	883157,32	1015280,43	6
30000360339	883129,42	1015300,82	7
30000360201	883128,20	1015212,19	8
30000360203	883116,50	1015166,94	9
30000360206	883110,00	1015131,05	10
30000360205	883113,64	1015130,92	11
30000360208	883116,12	1015108,19	12
30000360209	883111,14	1015087,15	13
30000360212	883102,88	1015040,72	14
30000360187	883094,72	1015021,26	15
30000360215	883095,77	1015011,25	16
30000340135	883121,19	1014990,73	17
30000590011	883208,22	1014965,46	18
30000590010	883245,87	1014988,90	19
30000590009	883286,41	1015031,84	20
30000590008	883322,43	1015103,93	21

Geometrický obrazec č. 2 – hranice ochranného pásma Národní přírodní rezervace Soos

číslo bodu	souřadnice – Y [m]	souřadnice – X [m]	pořadí bodu v obrazci
105002680002	884406,09	1012957,80	1
105002680001	884420,68	1013019,84	2
105000980002	884400,69	1013083,46	3
182000440098	884433,94	1013085,02	4
182001190011	884485,74	1013006,62	5
152000160007	884491,97	1012997,20	6
152000160006	884496,79	1013006,46	7
182000440099	884511,26	1013028,03	8
152000160005	884528,11	1013054,10	9
152000160004	884533,93	1013059,77	10
152000160003	884536,31	1013062,31	11
152000160008	884540,71	1013066,26	12
182000440075	884516,32	1013084,44	13
182000440076	884492,03	1013135,71	14
182000440077	884444,76	1013192,25	15
182000440078	884396,35	1013256,79	16
182000440079	884338,29	1013316,51	17
105000420039	884307,73	1013305,98	18
105000420038	884305,00	1013303,87	19
182000440093	884299,19	1013301,39	20
105000420001	884238,83	1013317,90	21
105000420002	884192,19	1013352,00	22
105000420003	884176,32	1013378,03	23
105000420004	884145,88	1013383,18	24
105000420005	884082,91	1013436,18	25

105000420006	884027,04	1013481,71	26
105000420007	883975,77	1013536,79	27
105000420008	883939,00	1013551,09	28
105000420009	883911,79	1013551,57	29
105000420010	883838,51	1013558,55	30
105000420011	883810,42	1013555,97	31
105000420125	883805,02	1013570,90	32
105000420098	883769,32	1013606,79	33
105000430023	883753,63	1013612,34	34
105000430024	883709,07	1013543,99	35
105002630004	883772,30	1013522,92	36
105002630003	883788,42	1013499,37	37
105002630002	883784,51	1013483,14	38
105002630001	883779,17	1013467,92	39
105002680048	883780,04	1013459,04	40
105002680047	883787,29	1013442,38	41
105002680046	883794,48	1013415,34	42
105002680045	883806,02	1013406,86	43
105002680044	883812,75	1013407,98	44
105002680043	883815,99	1013409,18	45
105002680042	883820,38	1013411,42	46
105000420016	883827,33	1013392,72	47
105000420015	883884,23	1013381,16	48
105002680041	883894,70	1013349,82	49
105002680040	883906,18	1013334,38	50
105002680039	883915,14	1013322,88	51
105002680038	883928,85	1013296,55	52
105002680037	883938,91	1013285,61	53
105002680036	883959,71	1013314,75	54
105002680035	883964,13	1013320,48	55
105002680034	883977,68	1013339,77	56
105002680033	884003,83	1013354,88	57
105002680032	884024,08	1013366,12	58
105002680031	884042,57	1013358,87	59
105002680030	884056,53	1013348,86	60
105002680029	884066,18	1013338,64	61
105002680028	884144,81	1013316,98	62
105002680027	884168,66	1013304,94	63
105002680026	884193,80	1013304,59	64
105002680025	884201,35	1013297,41	65
105002680024	884230,73	1013274,54	66
105002680023	884250,23	1013254,22	67
105002680022	884257,85	1013256,31	68
105002680021	884274,99	1013279,27	69
105002680020	884289,76	1013258,90	70
105002680019	884300,29	1013235,63	71
105002680018	884310,75	1013196,13	72
105002680017	884307,24	1013188,93	73
105002680016	884274,80	1013129,64	74
105002680015	884284,16	1013115,78	75
105002680014	884296,92	1013096,05	76
105002680013	884304,92	1013084,26	77
105002680012	884318,43	1013065,07	78
105002680011	884326,39	1013057,08	79
105002680010	884331,71	1013049,74	80
105002680009	884340,44	1013038,83	81
105002680008	884343,25	1013034,16	82
105002680007	884348,98	1013023,17	83

105002680006	884356,37	1013013,73	84
105002680005	884361,62	1013008,50	85
105002680004	884365,56	1013005,84	86
105002680003	884383,44	1012985,49	87

Geometrický obrazec č. 3 – hranice ochranného pásma Národní přírodní rezervace Soos

číslo bodu	souřadnice – Y [m]	souřadnice – X [m]	pořadí bodu v obrazci
182001230015	884191,82	1013449,05	1
182000440178	884205,53	1013518,02	2
182000440177	884192,70	1013538,33	3
182000440168	884192,55	1013549,21	4
182000440167	884216,65	1013578,09	5
182000440164	884244,85	1013614,59	6
182000410094	884265,43	1013637,58	7
182000410091	884253,94	1013659,03	8
182000410090	884242,68	1013678,12	9
182000410081	884207,19	1013716,20	10
182000440158	884201,27	1013723,33	11
182000440161	884201,41	1013733,28	12
182000440163	884250,88	1013770,51	13
182000440231	884312,58	1013815,26	14
182000400012	884328,06	1013832,86	15
182000400108	884314,47	1013893,05	16
182000440181	884262,53	1013895,43	17
182000440182	884268,40	1013899,23	18
182000440213	884271,28	1013940,63	19
182000440214	884271,15	1013944,82	20
182001930103	884274,24	1013976,80	21
182000440216	884223,93	1013975,11	22
182000440212	884142,26	1013924,74	23
182000440188	884123,97	1013928,85	24
182000440189	884096,04	1013931,58	25
182000440192	884034,51	1013924,54	26
182000440193	884024,16	1013926,52	27
182000440149	883978,05	1013847,29	28
182001050005	883970,55	1013847,63	29
182001360124	883956,69	1013848,26	30
182000440146	883947,48	1013848,67	31
182001360129	883917,54	1013866,26	32
182001360127	883892,97	1013880,70	33
182000440145	883890,67	1013882,05	34
182000440233	883861,92	1013904,19	35
182000440235	883840,95	1013916,31	36
182001360123	883835,94	1013916,06	37
182001360114	883831,07	1013915,82	38
182000440143	883824,16	1013915,48	39
182001930001	883817,70	1013910,25	40
182001930002	883812,90	1013906,67	41
182001930003	883806,91	1013901,28	42
182001930004	883802,14	1013896,67	43
182001930005	883773,42	1013870,04	44
182001930006	883764,22	1013861,86	45
182001930007	883759,26	1013856,92	46
182001930008	883754,71	1013851,90	47
182001930009	883748,92	1013844,64	48
182001930010	883742,62	1013837,17	49
182001930011	883730,84	1013821,30	50

182001930012	883721,67	1013807,56	51
182001930013	883713,20	1013794,28	52
182000450001	883728,14	1013790,98	53
182000450115	883742,80	1013788,80	54
182000440138	883768,93	1013767,38	55
182000440137	883774,90	1013757,70	56
182000440136	883784,98	1013755,32	57
182000440135	883801,39	1013754,94	58
182000440133	883865,59	1013767,99	59
182000440132	883884,77	1013751,97	60
182000440131	883899,58	1013745,53	61
182000440130	883916,01	1013746,95	62
182000440129	883919,03	1013751,35	63
182001050001	883920,85	1013749,18	64
182000440127	883926,64	1013742,29	65
182000440126	883926,26	1013731,45	66
105000420132	883929,40	1013727,17	67
182000440125	883936,26	1013719,86	68
182000440124	883945,12	1013700,54	69
182000440123	883954,76	1013691,83	70
182000440122	883955,76	1013680,36	71
182000440121	883963,98	1013675,79	72
182000440120	883971,41	1013655,89	73
182000440119	883993,02	1013622,62	74
182000440118	884032,65	1013562,03	75
182000440117	884049,43	1013538,10	76
182000440116	884090,10	1013498,14	77
182000440115	884108,67	1013490,94	78
182000440114	884113,45	1013486,66	79
182000440113	884123,47	1013481,29	80
182000440112	884128,36	1013487,24	81
182000440111	884174,33	1013455,37	82

Geometrický obrazec č. 4 – hranice ochranného pásma Národní přírodní rezervace Soos

číslo bodu	souřadnice – Y [m]	souřadnice – X [m]	pořadí bodu v obrazci
182001930109	884384,41	1014185,59	1
182001660005	884364,09	1014083,91	2
182001930108	884364,65	1014077,19	3
182001930107	884363,46	1014064,77	4
182001930110	884380,56	1014064,59	5
182001930111	884390,51	1014063,41	6
182001930112	884403,48	1014051,74	7
182001930113	884408,42	1014051,96	8
182001930114	884420,79	1014053,91	9
182001930115	884423,27	1014054,44	10
182001930116	884425,55	1014055,31	11
182001930117	884427,98	1014056,17	12
182001930118	884430,38	1014056,78	13
182001930119	884432,78	1014057,15	14
182001930119	884432,78	1014057,15	15
182001930120	884435,30	1014057,45	16
182001930121	884437,73	1014057,67	17
182001930122	884440,16	1014057,76	18
182001930123	884442,33	1014056,53	19
182001930124	884444,25	1014054,83	20
182001930125	884445,81	1014052,99	21
182001930126	884448,70	1014048,92	22
182001930127	884450,84	1014044,39	23

182001930128	884451,90	1014042,13	24
182001930129	884454,55	1014037,85	25
182001930130	884471,34	1014019,32	26
182001930131	884472,26	1014016,97	27
182001930132	884472,90	1014014,66	28
182001930133	884472,80	1014012,22	29
182001930134	884471,84	1014002,37	30
182001930135	884471,51	1013999,82	31
182001930136	884468,88	1013990,24	32
182000390161	884485,30	1013981,10	33
182000390130	884485,97	1013959,65	34
182000390131	884490,29	1013960,58	35
182000390132	884501,70	1013961,56	36
182000390133	884524,42	1013962,32	37
182000390136	884540,84	1013962,11	38
182000390001	884544,74	1013942,89	39
182000390002	884545,54	1013940,96	40
182000390003	884539,70	1013916,82	41
182000390004	884537,76	1013915,22	42
182000390150	884519,97	1013913,62	43
182000390151	884505,61	1013920,16	44
182000390009	884490,06	1013927,66	45
182000440074	884438,28	1013838,13	46
182001930177	884387,61	1013750,89	47
182001930137	884376,10	1013727,83	48
182001930138	884376,92	1013722,56	49
182001930139	884370,23	1013706,69	50
182001930140	884358,07	1013672,35	51
182001930141	884353,89	1013660,81	52
182001930142	884380,34	1013648,18	53
182001930143	884395,04	1013645,83	54
182000410102	884406,77	1013648,27	55
182001930144	884408,80	1013635,63	56
182001930145	884404,83	1013602,82	57
182001930146	884425,36	1013589,27	58
182000440025	884460,35	1013549,12	59
182001050019	884533,54	1013542,44	60
182001050018	884610,63	1013536,81	61
182001050017	884691,71	1013524,75	62
182001930014	884757,16	1013467,77	63
182001930015	884782,63	1013461,31	64
182001930016	884799,61	1013467,30	65
182001930017	884819,44	1013465,40	66
182001930018	884828,32	1013467,37	67
182001930019	884841,50	1013470,96	68
182001930020	884853,22	1013475,48	69
182001930021	884874,73	1013486,55	70
182001930022	884887,05	1013492,85	71
182001930023	884903,13	1013488,31	72
182001930024	884924,11	1013476,95	73
182001930025	884949,59	1013465,57	74
182001930026	884963,70	1013461,16	75
182001930027	884994,76	1013457,39	76
182001930028	884998,25	1013457,06	77
182001930029	885005,03	1013458,50	78
182001930030	885010,43	1013461,65	79
182001930031	885018,16	1013465,29	80
182001930032	885025,24	1013467,80	81

182001930033	885029,62	1013468,94	82
182001930034	885033,33	1013469,39	83
182001930035	885042,27	1013469,69	84
182001930036	885055,02	1013469,17	85
182001930037	885058,35	1013468,72	86
182001930038	885062,31	1013468,69	87
182001930039	885066,54	1013468,94	88
182001930040	885070,23	1013469,35	89
182001930041	885078,71	1013470,16	90
182001930042	885091,49	1013469,98	91
182001930043	885103,19	1013470,17	92
182001930044	885125,66	1013467,16	93
182001930045	885135,14	1013466,32	94
182001930046	885149,67	1013466,76	95
182001930047	885167,43	1013466,00	96
182001930048	885188,73	1013464,55	97
182001930049	885216,69	1013462,30	98
182001930050	885238,24	1013460,56	99
182001930051	885252,25	1013459,00	100
182001930052	885258,52	1013458,54	101
182001930053	885271,41	1013458,58	102
182001930054	885279,02	1013458,18	103
182001930055	885290,39	1013456,75	104
182001930056	885303,43	1013454,53	105
182001930057	885314,46	1013452,67	106
182001930058	885321,10	1013452,06	107
182001930059	885326,63	1013452,37	108
182001930060	885332,15	1013452,97	109
182001930061	885336,09	1013453,87	110
182001930062	885339,92	1013455,28	111
182001930063	885344,86	1013457,36	112
182001930064	885348,62	1013459,21	113
182001930065	885352,40	1013461,79	114
182001930066	885355,87	1013465,01	115
182001930067	885359,38	1013469,38	116
182001930068	885362,99	1013475,55	117
182001930069	885365,48	1013480,62	118
182001930070	885367,23	1013485,67	119
182001930071	885367,55	1013490,80	120
182001930072	885366,90	1013494,97	121
182001930073	885365,75	1013499,65	122
182001930074	885363,07	1013506,22	123
182001930075	885362,01	1013509,76	124
182001930076	885361,45	1013512,29	125
182001930077	885350,37	1013524,34	126
182001930078	885331,24	1013552,96	127
182001930079	885311,76	1013555,18	128
182001930080	885293,74	1013559,27	129
182001930081	885274,28	1013559,19	130
182001930082	885251,07	1013562,14	131
182001930083	885240,49	1013562,94	132
182001930084	885235,34	1013566,01	133
182001930085	885232,78	1013569,06	134
182001930086	885231,19	1013573,21	135
182001930087	885228,25	1013584,09	136
182001930088	885229,11	1013593,05	137
182001930089	885229,77	1013600,97	138
182001930090	885222,60	1013608,67	139

182001930091	885212,09	1013635,41	140
182001050094	885232,81	1013647,53	141
182001050090	885199,20	1013713,20	142
182001930092	885220,53	1013752,06	143
182001930093	885209,73	1013758,60	144
182001930094	885186,55	1013769,93	145
182001930095	885172,81	1013777,98	146
182001930096	885164,68	1013784,17	147
182001930097	885147,86	1013793,05	148
182001930098	885121,40	1013812,05	149
182001930099	885111,52	1013820,64	150
182001930100	885094,86	1013830,85	151
182001930101	885084,98	1013843,24	152
182001930178	885067,70	1013860,75	153
182001930102	885032,47	1013860,89	154
182000430159	885025,76	1013863,54	155
182001050112	885002,00	1013902,31	156
182001050111	885007,15	1013916,87	157
182001050110	885008,07	1013929,07	158
182001050109	884999,20	1013971,35	159
182001930173	884952,09	1014032,94	160
182001930174	884945,92	1014043,69	161
182001930175	884935,33	1014044,10	162
182001930176	884903,58	1014045,47	163
182001220006	884898,54	1014047,61	164
182001220007	884905,89	1013978,22	165
182001220008	884777,75	1014036,74	166
182001220009	884779,21	1014097,31	167
182001220010	884676,43	1014142,88	168
182000470129	884669,98	1014143,76	169
182000470128	884581,96	1014158,21	170
182000470125	884527,92	1014164,85	171
182000470126	884513,38	1014168,49	172
182000470127	884492,66	1014172,90	173
182000470016	884491,69	1014175,26	174
182000470021	884505,76	1014199,21	175
182000470024	884526,63	1014226,21	176
182000470025	884571,53	1014294,59	177
182000470028	884592,84	1014326,39	178
182000470031	884626,08	1014376,66	179
182000470036	884646,00	1014405,20	180
182000470039	884668,09	1014437,92	181
182000470042	884692,50	1014476,38	182
182000470045	884710,25	1014505,56	183
182000470048	884735,38	1014544,26	184
182000470051	884757,61	1014577,46	185
182000470054	884788,50	1014625,32	186
182000470056	884797,00	1014635,20	187
182000470060	884835,77	1014691,99	188
182000470059	884831,96	1014695,23	189
182000470058	884825,28	1014703,19	190
182000470055	884801,29	1014662,32	191
182000470115	884787,51	1014643,74	192
182000470052	884778,57	1014631,77	193
182000470112	884766,54	1014612,53	194
182000470120	884756,54	1014597,35	195
182000470046	884725,31	1014550,18	196
182000470043	884700,31	1014512,62	197

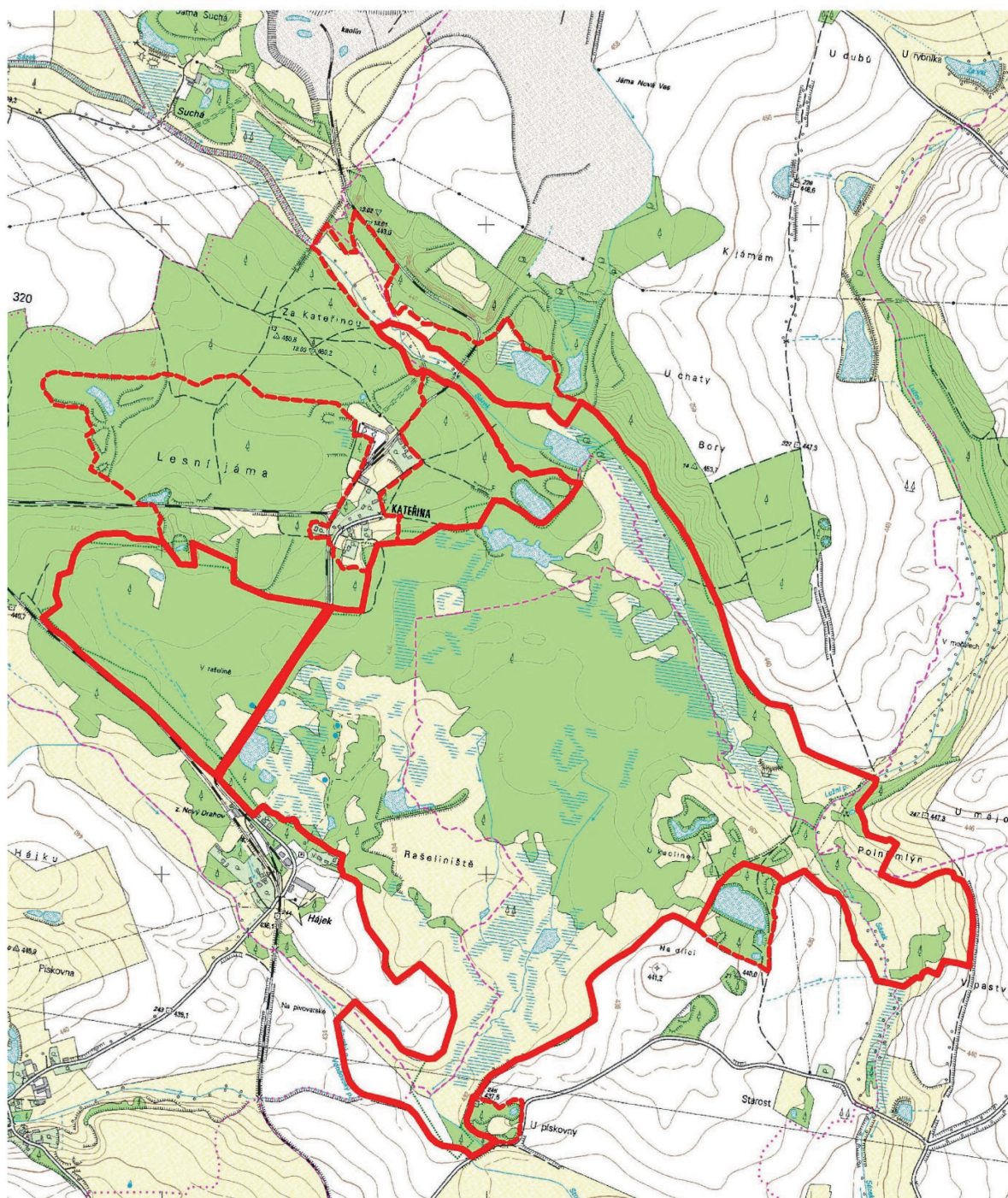
182000470040	884681,54	1014482,99	198
182000470037	884656,04	1014446,20	199
182000470034	884635,67	1014415,14	200
182000470033	884617,10	1014382,06	201
182000470030	884585,13	1014332,15	202
182000470027	884563,05	1014300,05	203
182000470022	884515,98	1014236,36	204
182000470019	884494,39	1014208,34	205
182000470018	884478,81	1014182,09	206
182000470210	884477,13	1014176,08	207
182000470146	884456,35	1014180,34	208
182000470147	884429,41	1014185,49	209

Geometrický obrazec č. 5 – hranice ochranného pásma Národní přírodní rezervace Soos


číslo bodu	souřadnice – Y [m]	souřadnice – X [m]	pořadí bodu v obrazci
30000350254	884041,67	1015683,89	1
30000350253	884050,44	1015721,62	2
30000350252	884060,44	1015748,28	3
30000350245	884059,28	1015766,92	4
30000350244	884046,45	1015782,94	5
30000350243	884023,82	1015797,84	6
30000350242	883997,99	1015803,61	7
30000350241	883972,88	1015817,47	8
30000350170	883984,15	1015828,84	9
30000350171	883960,13	1015820,97	10
30000350179	883931,49	1015823,28	11
30000350186	883916,38	1015819,56	12
30000350187	883906,09	1015811,82	13
30000350194	883900,99	1015802,47	14
30000350195	883898,08	1015792,44	15
30000350202	883891,33	1015735,36	16
30000350203	883890,99	1015694,84	17
30000350239	883918,26	1015692,37	18
30000350237	883960,47	1015718,39	19
30000350236	883981,26	1015700,62	20
30000350235	883993,99	1015696,88	21
30000350234	884037,00	1015685,98	22

Orientační grafické znázornění území Národní přírodní rezervace Soos a jejího ochranného pásma

NPR Soos



600 0 600 1200 M

 hranice NPR Soos
ochranné pásmo NPR

24**VYHLÁŠKA**

ze dne 14. ledna 2016

**o vyhlášení Národní přírodní rezervace Úhošť
a stanovení jejích bližších ochranných podmínek**

Ministerstvo životního prostředí stanoví podle § 79 odst. 4 písm. h) zákona č. 114/1992 Sb., o ochraně přírody a krajiny, ve znění zákona č. 218/2004 Sb., zákona č. 312/2008 Sb. a zákona č. 349/2009 Sb.:

§ 1**Vyhlášení národní přírodní rezervace**

(1) Vyhláší se Národní přírodní rezervace Úhošť (dále jen „národní přírodní rezervace“).

(2) Za národní přírodní rezervaci se vyhláší území, vymezené v odstavci 3, s výskytem

- a) přirozených skalních, křovinných a lesních ekosystémů vegetace efemér a sukulentů, lesních lemů, nízkých xerofilních křovin, vysokých mezofilních a xerofilních křovin, teplomilných doubrav, suťových lesů a bučin,
- b) travinných ekosystémů luk a pastvin, trávníků písčín a mělkých půd a suchých trávníků a
- c) mokřadních a vodních ekosystémů rákosin a vegetace vysokých ostřic a makrofytní vegetace přirozeně eutrofních a mezotrofních stojatých vod,

tvořících předmět ochrany národní přírodní rezervace.

(3) Národní přírodní rezervace se rozkládá na území Ústeckého kraje, v katastrálních územích Úhošť, Úhošťany, Pokutice a Zásada u Kadaně. Hranice národní přírodní rezervace se stanoví uzavřenými geometrickými obrazci s přímými stranami, jejichž vrcholy jsou určeny souřadnicemi jednotné trigonometrické sítě katastrální¹⁾. Seznamy souřadnic vrcholů geometrických obrazců tak, jak jdou v obrazcích za sebou, jsou uvedeny v příloze č. 1 k této vyhlášce.

(4) Ochranné pásmo národní přírodní rezervace se rozkládá na území Ústeckého kraje, v katastrálních územích Úhošť, Úhošťany, Pastviny, Pokutice, Suchý Důl u Klášterce nad Ohří a Zásada u Kadaně. Hranice ochranného pásma národní přírodní rezervace se stanoví uzavřenými geometrickými obrazci s přímými stranami, jejichž vrcholy jsou určeny souřadnicemi jednotné trigonometrické sítě katastrální¹⁾. Seznamy souřadnic vrcholů geometrických obrazců tak, jak jdou v obrazcích za sebou, jsou uvedeny v příloze č. 2 k této vyhlášce.

(5) Orientační grafické znázornění území národní přírodní rezervace a jejího ochranného pásma je uvedeno v příloze č. 3 k této vyhlášce.

§ 2**Bližší ochranné podmínky**

Jen se souhlasem příslušného orgánu ochrany přírody lze v národní přírodní rezervaci

- a) povolovat nebo provádět změny druhů pozemků nebo způsobů jejich využití²⁾,
- b) povolovat nebo provádět geologické práce spojené se zásahem do území, nebo
- c) upravovat povrch pozemních komunikací s použitím jiného než místního přírodního materiálu stejného geologického původu.

§ 3**Účinnost**

Tato vyhláška nabývá účinnosti dnem 1. února 2016.

Ministr:

Mgr. Brabec v. r.

¹⁾ Nařízení vlády č. 430/2006 Sb., o stanovení geodetických referenčních systémů a státních mapových děl závazných na území státu a zásadách jejich používání, ve znění nařízení vlády č. 81/2011 Sb.

²⁾ Například § 80 odst. 1 zákona č. 183/2006 Sb., o územním plánování a stavebním řádu (stavební zákon) a § 3 odst. 2 zákona č. 256/2013 Sb., o katastru nemovitostí České republiky (katastrální zákon).

Příloha č. 1 k vyhlášce č. 24/2016 Sb.

Seznam souřadnic (S-JTSK) jednotlivých vrcholů geometrických obrazců, kterými jsou stanoveny
hranice Národní přírodní rezervace Úhošť

Geometrický obrazec č. 1 – hranice Národní přírodní rezervace Úhošť

číslo bodu	souřadnice – Y [m]	souřadnice – X [m]	pořadí bodu v obrazci
35-578	822474,78	999682,20	1
35-577	822470,44	999686,04	2
39-16	822444,18	999701,56	3
35-576	822439,50	999704,32	4
35-575	822461,22	999726,94	5
35-574	822459,36	999729,90	6
35-573	822449,02	999746,30	7
48-125	822447,54	999747,57	8
35-572	822417,42	999773,46	9
35-571	822402,52	999787,08	10
35-570	822388,40	999796,06	11
35-569	822374,38	999803,68	12
35-1854	822371,38	999798,72	13
35-1853	822361,46	999784,90	14
35-1852	822354,70	999781,42	15
35-1851	822341,76	999780,58	16
35-1850	822326,08	999785,82	17
35-1849	822320,86	999787,14	18
51-27	822322,31	999790,81	19
51-23	822294,12	999799,58	20
51-22	822271,33	999800,45	21
35-1845	822236,00	999772,32	22
35-1844	822186,70	999734,98	23
35-1843	822152,06	999706,94	24
79-7	822136,27	999696,73	25
79-8	822133,35	999701,53	26
35-1836	822147,36	999711,58	27
79-9	822132,54	999702,85	28
35-1814	822124,56	999715,96	29
35-1813	822105,44	999706,58	30
35-1812	822055,22	999697,98	31
35-1811	822013,66	999695,10	32
35-1810	821977,24	999696,08	33
35-1809	821872,52	999710,44	34
35-1808	821822,08	999715,94	35
35-841	821786,90	999715,82	36
35-842	821779,60	999705,70	37
54-819	821774,02	999704,46	38
54-911	821746,58	999717,96	39
57-1	821695,57	999739,25	40
54-910	821667,48	999750,98	41
54-909	821644,16	999762,22	42
54-908	821596,20	999787,46	43
54-907	821572,96	999801,82	44
54-906	821542,70	999829,06	45
54-905	821522,16	999854,02	46
54-904	821513,96	999861,60	47
54-903	821505,00	999873,92	48
54-902	821489,26	999905,04	49
54-901	821471,72	999923,42	50
54-900	821447,80	999944,16	51

54-899	821406,82	999973,70	52
54-898	821395,48	999977,10	53
54-897	821369,90	999983,14	54
54-896	821358,48	999990,24	55
54-547	821344,08	1000000,00	56
50-113	821331,34	1000008,84	57
50-112	821308,04	1000034,22	58
50-127	821303,40	1000036,66	59
50-126	821259,90	1000058,48	60
50-22	821250,00	1000064,56	61
51-584	821222,56	1000081,40	62
51-583	821184,18	1000094,86	63
51-582	821140,50	1000104,26	64
51-576	821134,02	1000108,52	65
51-575	821127,96	1000106,28	66
51-588	821129,56	1000100,82	67
51-589	821124,44	1000102,02	68
107-6	821119,95	1000101,82	69
75-36	821115,82	1000101,64	70
75-32	821090,78	1000100,49	71
51-498	821087,80	1000100,40	72
51-505	821081,26	1000128,18	73
51-506	821076,90	1000154,18	74
51-507	821070,70	1000164,74	75
51-508	821053,10	1000175,60	76
51-509	821017,02	1000186,20	77
51-510	820996,54	1000186,06	78
51-511	820989,90	1000183,76	79
51-512	820973,34	1000178,18	80
51-513	820960,34	1000176,44	81
51-522	820908,78	1000191,62	82
51-523	820896,58	1000190,88	83
51-98	820872,58	1000175,12	84
51-97	820879,38	1000187,20	85
51-96	820861,28	1000200,46	86
149-15	820861,96	1000223,11	87
149-13	820859,19	1000332,24	88
368-13	820816,40	1000303,08	89
368-12	820789,29	1000247,34	90
368-11	820769,98	1000201,95	91
51-99	820853,02	1000140,94	92
51-100	820821,52	1000112,80	93
51-101	820812,36	1000093,68	94
51-102	820800,58	1000083,12	95
51-103	820799,18	1000070,52	96
56-919	820786,26	1000034,26	97
51-104	820780,10	1000016,98	98
55-542	820759,80	1000000,00	99
55-703	820757,26	999997,16	100
56-1020	820760,43	999992,50	101
151-9212	820746,85	999980,66	102
55-1588	820753,55	999971,83	103
55-701	820751,78	999968,48	104
55-700	820741,88	999949,36	105
111-14	820739,69	999942,71	106
55-699	820733,58	999924,18	107
55-698	820723,28	999889,56	108
55-697	820716,56	999861,42	109

56-935	820724,17	999853,16	110
151-9210	820726,08	999843,93	111
39-21	820735,13	999830,64	112
55-1441	820728,08	999818,48	113
55-694	820725,42	999813,32	114
55-693	820709,02	999815,82	115
55-692	820653,40	999816,32	116
55-691	820639,70	999815,66	117
55-690	820615,08	999819,62	118
55-689	820593,96	999827,56	119
55-688	820541,52	999833,92	120
55-687	820524,08	999841,42	121
55-686	820499,06	999870,20	122
151-9345	820518,82	999888,10	123
151-9346	820513,60	999947,35	124
151-9347	820497,82	999993,83	125
151-9348	820490,11	1000005,85	126
147-105	820483,96	1000019,02	127
147-106	820483,94	1000026,04	128
147-107	820436,18	1000052,72	129
147-108	820426,42	1000065,58	130
147-109	820420,46	1000081,38	131
147-110	820416,56	1000105,10	132
147-111	820420,56	1000121,98	133
147-112	820418,40	1000142,00	134
147-113	820404,80	1000165,80	135
147-114	820395,28	1000184,44	136
147-115	820373,58	1000216,06	137
147-116	820346,04	1000234,14	138
147-117	820319,30	1000252,28	139
147-118	820281,78	1000279,36	140
147-119	820249,44	1000294,18	141
147-120	820194,76	1000315,38	142
147-121	820140,12	1000331,18	143
147-122	820128,08	1000339,88	144
147-123	820118,96	1000347,24	145
147-264	820149,16	1000364,52	146
368-101	820163,55	1000371,40	147
368-102	820182,67	1000367,78	148
368-103	820202,58	1000365,77	149
368-104	820217,38	1000366,73	150
368-105	820227,89	1000368,64	151
368-106	820238,64	1000370,79	152
368-107	820262,90	1000377,83	153
368-108	820259,68	1000384,62	154
56-12	820265,88	1000386,33	155
56-11	820297,47	1000407,37	156
151-4040	820322,45	1000432,17	157
147-257	820332,08	1000436,26	158
151-9229	820351,72	1000457,58	159
147-256	820374,74	1000482,56	160
147-255	820392,26	1000503,16	161
151-9228	820393,52	1000508,79	162
147-254	820394,20	1000511,82	163
147-237	820395,32	1000519,90	164
147-236	820399,10	1000544,54	165
147-235	820375,22	1000554,20	166
56-6	820331,28	1000562,33	167

56-5	820339,22	1000597,32	168
56-4	820343,80	1000617,88	169
368-10	820353,00	1000655,68	170
56-3	820355,37	1000665,40	171
56-2	820357,74	1000687,09	172
112-154	820350,38	1000689,34	173
112-153	820336,63	1000692,94	174
112-114	820331,31	1000693,72	175
147-200	820319,28	1000696,32	176
112-113	820312,59	1000697,84	177
112-112	820284,37	1000705,18	178
368-16	820274,69	1000707,70	179
112-111	820254,22	1000713,02	180
147-201	820228,96	1000719,64	181
112-109	820210,11	1000722,41	182
112-108	820179,82	1000727,35	183
112-107	820140,25	1000731,60	184
112-106	820114,62	1000737,90	185
112-105	820102,08	1000741,20	186
112-104	820063,95	1000751,86	187
112-103	820042,38	1000757,94	188
112-102	820020,35	1000765,04	189
359-2	820004,09	1000771,01	190
112-7	819998,79	1000772,95	191
112-6	819990,09	1000775,82	192
148-626	819988,60	1000776,46	193
112-5	819953,02	1000785,13	194
140-61	819956,22	1000792,81	195
140-26	820157,99	1000741,63	196
140-25	820179,52	1000743,21	197
140-22	820225,62	1000746,88	198
140-20	820240,03	1000750,41	199
140-18	820254,95	1000761,41	200
140-70	820276,67	1000788,85	201
147-166	820290,28	1000785,34	202
147-167	820312,42	1000777,92	203
147-168	820314,58	1000779,88	204
147-169	820331,04	1000784,22	205
147-170	820352,24	1000798,52	206
147-171	820340,68	1000829,92	207
147-172	820327,90	1000846,60	208
140-67	820324,77	1000851,01	209
140-14	820327,55	1000854,67	210
140-13	820333,37	1000862,52	211
140-12	820355,38	1000859,74	212
140-11	820360,03	1000877,67	213
140-10	820334,24	1000887,49	214
140-9	820329,88	1000874,99	215
140-8	820329,54	1000863,11	216
140-15	820324,87	1000856,26	217
140-68	820322,95	1000853,58	218
147-173	820311,82	1000869,26	219
147-174	820312,18	1000902,10	220
147-175	820297,20	1000919,04	221
147-176	820298,42	1000932,02	222
147-177	820301,30	1000940,12	223
147-178	820303,96	1000964,10	224
147-179	820288,54	1000978,96	225

147-180	820261,92	1000997,30	226
147-51	820257,74	1001000,00	227
151-6675	820240,92	1001008,51	228
151-6688	820240,00	1001013,52	229
151-6687	820239,74	1001016,62	230
151-6692	820264,09	1001018,55	231
151-6693	820270,40	1001058,51	232
118-1	820274,70	1001072,79	233
118-23	820285,59	1001112,95	234
118-22	820285,87	1001140,63	235
118-21	820284,53	1001166,27	236
118-20	820279,04	1001188,04	237
118-24	820300,22	1001190,92	238
143-17	820342,61	1001198,18	239
341-13	820337,58	1001217,05	240
341-14	820341,09	1001220,07	241
143-18	820333,22	1001233,42	242
143-19	820328,72	1001250,15	243
143-20	820317,45	1001260,28	244
151-7209	820414,49	1001318,62	245
151-7212	820465,90	1001366,45	246
341-9	820466,89	1001364,74	247
151-7213	820485,73	1001332,22	248
151-7214	820537,87	1001334,19	249
341-8	820562,09	1001328,59	250
151-7215	820564,78	1001327,97	251
341-6	820575,62	1001321,60	252
151-7249	820582,04	1001317,82	253
288-51	820586,83	1001318,35	254
151-7262	820577,27	1001341,54	255
192-124	820583,11	1001344,85	256
192-39	820583,80	1001343,33	257
192-38	820590,66	1001346,94	258
192-37	820607,29	1001361,73	259
192-36	820650,81	1001389,01	260
192-35	820652,93	1001446,22	261
151-3463	820657,34	1001522,30	262
151-3462	820688,93	1001516,99	263
151-3461	820697,01	1001514,91	264
151-3460	820748,49	1001505,90	265
151-3459	820788,57	1001497,95	266
151-3458	820830,59	1001490,68	267
151-3457	820851,71	1001486,06	268
151-3456	820876,43	1001480,55	269
151-3455	820902,98	1001480,21	270
151-3454	820923,41	1001476,97	271
151-3453	820953,65	1001478,36	272
151-3452	820980,08	1001476,74	273
151-3451	820989,22	1001475,49	274
151-3450	821005,95	1001472,72	275
151-3449	821032,50	1001467,41	276
151-3448	821064,48	1001458,05	277
151-3447	821092,80	1001450,57	278
151-3446	821119,24	1001449,19	279
151-3445	821134,82	1001421,70	280
151-3444	821135,04	1001401,01	281
151-3443	821142,65	1001374,56	282
151-3442	821136,07	1001343,61	283

151-3441	821132,03	1001318,43	284
151-3440	821137,90	1001317,70	285
151-3439	821152,87	1001344,26	286
151-3438	821155,15	1001352,22	287
151-3437	821169,37	1001353,55	288
151-3436	821161,21	1001388,08	289
151-3435	821173,16	1001393,01	290
151-3434	821187,94	1001372,33	291
151-3433	821190,98	1001353,17	292
151-3409	821194,98	1001311,11	293
151-3406	821208,84	1001314,22	294
151-3405	821238,59	1001325,91	295
151-3431	821232,82	1001350,55	296
151-3432	821235,22	1001367,96	297
151-3430	821237,33	1001378,34	298
151-3429	821250,12	1001384,69	299
162-92	821254,10	1001385,15	300
151-3335	821291,25	1001389,39	301
151-3334	821314,16	1001389,72	302
8-196	821329,77	1001394,04	303
8-206	821335,69	1001388,01	304
8-209	821445,91	1001375,29	305
8-210	821446,62	1001380,00	306
8-211	821447,37	1001410,48	307
8-212	821446,34	1001417,42	308
8-220	821380,31	1001420,80	309
8-219	821384,51	1001473,72	310
8-216	821441,43	1001490,17	311
8-217	821440,56	1001505,06	312
8-218	821446,12	1001524,10	313
8-54	821445,41	1001564,27	314
8-55	821447,50	1001576,76	315
8-56	821454,78	1001606,44	316
368-17	821479,90	1001604,31	317
8-44	821496,87	1001602,84	318
8-45	821499,83	1001602,62	319
8-46	821504,74	1001622,05	320
8-47	821506,13	1001645,46	321
368-1	821544,60	1001592,48	322
8-39	821557,36	1001590,96	323
8-38	821789,50	1001563,27	324
8-37	821796,50	1001580,63	325
253-135	821832,63	1001557,79	326
134-85	821923,99	1001500,03	327
8-282	822015,07	1001442,45	328
8-281	822006,09	1001422,94	329
8-271	822002,83	1001412,95	330
8-272	822037,53	1001403,27	331
8-273	822069,15	1001387,04	332
8-274	822104,53	1001368,24	333
8-275	822103,87	1001364,75	334
8-276	822113,00	1001359,51	335
151-2859	822128,08	1001356,45	336
8-278	822155,06	1001354,62	337
8-279	822182,03	1001356,14	338
18-107	822183,13	1001353,06	339
18-1931	822188,30	1001353,52	340
18-1932	822192,42	1001346,93	341

18-1933	822203,92	1001323,63	342
18-1934	822212,79	1001294,28	343
18-1935	822216,99	1001248,83	344
18-1936	822234,67	1001199,17	345
18-1937	822262,48	1001152,11	346
18-1942	822283,70	1001166,98	347
18-1943	822336,12	1001203,87	348
18-1944	822370,51	1001222,98	349
18-1945	822395,36	1001236,67	350
18-1973	822399,69	1001237,66	351
18-1974	822392,58	1001245,61	352
18-1975	822377,72	1001274,26	353
18-1976	822367,17	1001308,83	354
18-1962	822366,66	1001333,35	355
16-41	822365,45	1001335,49	356
16-40	822402,63	1001329,61	357
16-39	822445,91	1001328,02	358
16-38	822480,47	1001326,56	359
16-37	822534,01	1001321,77	360
18-2524	822563,80	1001312,15	361
16-36	822614,97	1001298,81	362
16-35	822628,67	1001298,75	363
16-34	822633,93	1001298,57	364
16-33	822636,70	1001299,22	365
16-32	822646,42	1001300,65	366
16-31	822654,21	1001274,80	367
16-30	822670,36	1001241,67	368
16-29	822677,28	1001207,34	369
16-28	822677,65	1001172,99	370
16-27	822688,89	1001148,06	371
16-26	822701,01	1001083,00	372
16-25	822699,02	1001077,34	373
16-24	822692,77	1001068,88	374
18-2455	822678,68	1001063,92	375
16-23	822663,79	1001061,82	376
18-2449	822658,75	1001043,63	377
18-2446	822648,98	1000999,27	378
18-2445	822652,13	1000966,46	379
18-2444	822661,08	1000941,66	380
18-2443	822660,17	1000911,94	381
18-2440	822663,50	1000865,41	382
18-2438	822666,19	1000827,10	383
18-2429	822654,64	1000801,16	384
18-2428	822650,79	1000792,75	385
18-2427	822629,24	1000783,03	386
18-2426	822594,98	1000768,77	387
18-2424	822578,63	1000761,90	388
18-2423	822566,52	1000745,16	389
18-2422	822518,85	1000692,08	390
18-2419	822518,03	1000673,28	391
18-2420	822513,31	1000636,26	392
18-2421	822520,41	1000599,10	393
18-2414	822530,03	1000579,13	394
9-9	822542,54	1000551,59	395
9-14	822451,99	1000554,16	396
27-3	822448,81	1000554,25	397
18-2037	822450,19	1000531,63	398
18-2038	822451,52	1000512,97	399

18-2045	822452,78	1000510,37	400
18-2049	822454,50	1000506,12	401
18-2101	822460,29	1000492,48	402
18-2102	822471,26	1000473,25	403
18-2103	822482,65	1000451,77	404
18-2104	822489,72	1000436,01	405
18-2105	822497,53	1000385,51	406
18-2409	822507,77	1000337,83	407
18-2593	822517,22	1000300,66	408
18-2355	822525,21	1000273,76	409
18-2346	822531,32	1000264,61	410
27-4	822558,27	1000236,52	411
18-2347	822560,22	1000234,49	412
18-2348	822586,31	1000169,12	413
18-2340	822589,97	1000149,11	414
18-2339	822580,71	1000132,17	415
18-2334	822563,03	1000110,87	416
18-2333	822561,52	1000095,70	417
18-2325	822565,16	1000081,87	418
18-2318	822568,60	1000017,16	419
18-2316	822560,13	999997,58	420
18-2312	822550,85	999975,77	421
18-2311	822548,68	999971,11	422
18-2306	822544,82	999935,54	423
18-2304	822529,77	999908,62	424
18-2302	822522,76	999881,17	425
18-2300	822526,98	999854,61	426
18-2299	822535,08	999839,51	427
18-2295	822538,48	999824,01	428
18-2294	822536,18	999810,26	429
18-2293	822536,86	999805,76	430
14-120	822532,86	999800,06	431
14-119	822528,56	999787,64	432
14-118	822528,10	999776,54	433
18-2288	822531,32	999768,83	434
14-117	822534,92	999760,22	435
14-116	822529,94	999749,68	436
18-2290	822510,36	999739,20	437
14-115	822507,26	999737,54	438
14-16	822500,00	999731,20	439
13-580	822492,10	999723,14	440
13-579	822482,16	999708,18	441

Geometrický obrazec č. 2 – hranice Národní přírodní rezervace Úhošť

číslo bodu	souřadnice – Y [m]	souřadnice – X [m]	pořadí bodu v obrazci
7-6	820998,55	1000423,78	1
7-7	821003,11	1000424,62	2
7-8	821002,99	1000425,67	3
7-9	821005,63	1000426,15	4
7-10	821005,79	1000425,01	5
7-19	821006,34	1000421,08	6
7-15	821002,40	1000420,44	7
7-16	821000,22	1000420,12	8
7-5	820999,09	1000420,63	9

Geometrický obrazec č. 3 – hranice Národní přírodní rezervace Úhošť

číslo bodu	souřadnice – Y [m]	souřadnice – X [m]	pořadí bodu v obrazci
7-1	820997,66	1000425,64	1
7-2	820996,95	1000429,36	2
7-3	821001,01	1000430,12	3
7-4	821001,67	1000426,43	4

Příloha č. 2 k vyhlášce č. 24/2016 Sb.

Seznam souřadnic (S-JTSK) jednotlivých vrcholů geometrických obrazců, kterými jsou stanoveny hranice ochranného pásma Národní přírodní rezervace Úhošť

Geometrický obrazec č. 1 – hranice ochranného pásma Národní přírodní rezervace Úhošť

číslo bodu	souřadnice – Y [m]	souřadnice – X [m]	pořadí bodu v obrazci
7-6	820998,55	1000423,78	1
7-7	821003,11	1000424,62	2
7-8	821002,99	1000425,67	3
7-9	821005,63	1000426,15	4
7-10	821005,79	1000425,01	5
7-19	821006,34	1000421,08	6
7-15	821002,40	1000420,44	7
7-16	821000,22	1000420,12	8
7-5	820999,09	1000420,63	9

Geometrický obrazec č. 2 – hranice ochranného pásma Národní přírodní rezervace Úhošť

číslo bodu	souřadnice – Y [m]	souřadnice – X [m]	pořadí bodu v obrazci
7-1	820997,66	1000425,64	1
7-2	820996,95	1000429,36	2
7-3	821001,01	1000430,12	3
7-4	821001,67	1000426,43	4

Geometrický obrazec č. 3 – hranice ochranného pásma Národní přírodní rezervace Úhošť

číslo bodu	souřadnice – Y [m]	souřadnice – X [m]	pořadí bodu v obrazci
48-125	822447,54	999747,57	1
35-572	822417,42	999773,46	2
35-571	822402,52	999787,08	3
35-570	822388,40	999796,06	4
35-569	822374,38	999803,68	5
35-1854	822371,38	999798,72	6
35-1855	822386,36	999790,20	7
35-1856	822417,00	999767,70	8
35-1857	822441,04	999740,00	9

Geometrický obrazec č. 4 – hranice ochranného pásma Národní přírodní rezervace Úhošť

číslo bodu	souřadnice – Y [m]	souřadnice – X [m]	pořadí bodu v obrazci
54-819	821774,02	999704,46	1
54-911	821746,58	999717,96	2
57-1	821695,57	999739,25	3
54-910	821667,48	999750,98	4
54-909	821644,16	999762,22	5
54-908	821596,20	999787,46	6
54-907	821572,96	999801,82	7
54-906	821542,70	999829,06	8
54-905	821522,16	999854,02	9
54-904	821513,96	999861,60	10
54-903	821505,00	999873,92	11
54-902	821489,26	999905,04	12
54-901	821471,72	999923,42	13
54-900	821447,80	999944,16	14
54-899	821406,82	999973,70	15
54-898	821395,48	999977,10	16
54-897	821369,90	999983,14	17
54-896	821358,48	999990,24	18
54-547	821344,08	1000000,00	19

50-113	821331,34	1000008,84	20
50-112	821308,04	1000034,22	21
50-127	821303,40	1000036,66	22
50-126	821259,90	1000058,48	23
50-22	821250,00	1000064,56	24
51-584	821222,56	1000081,40	25
51-583	821184,18	1000094,86	26
51-582	821140,50	1000104,26	27
51-576	821134,02	1000108,52	28
51-575	821127,96	1000106,28	29
51-588	821129,56	1000100,82	30
51-589	821124,44	1000102,02	31
107-6	821119,95	1000101,82	32
75-36	821115,82	1000101,64	33
75-32	821090,78	1000100,49	34
51-498	821087,80	1000100,40	35
51-497	821088,34	1000096,06	36
75-31	821089,58	1000096,13	37
51-590	821115,48	1000097,52	38
75-37	821115,96	1000097,54	39
75-26	821116,06	1000094,48	40
75-27	821118,47	1000087,99	41
75-28	821123,51	1000082,59	42
75-29	821220,92	1000069,86	43
51-595	821244,72	1000055,32	44
50-20	821250,00	1000052,84	45
50-124	821260,72	1000047,12	46
75-30	821277,93	1000038,24	47
50-122	821292,66	1000035,36	48
50-121	821297,98	1000032,34	49
50-119	821302,46	1000030,14	50
50-118	821307,16	1000025,18	51
50-116	821311,46	1000019,02	52
72-24	821316,54	1000014,49	53
50-115	821321,54	1000010,02	54
50-114	821328,52	1000003,66	55
54-546	821330,22	1000000,00	56
54-895	821336,26	999991,36	57
72-23	821345,11	999985,80	58
54-894	821347,78	999984,12	59
54-893	821358,72	999978,42	60
54-892	821373,32	999973,14	61
54-891	821386,26	999966,94	62
54-885	821397,26	999963,92	63
54-884	821451,96	999924,28	64
54-883	821471,10	999908,40	65
54-882	821479,76	999898,82	66
54-881	821490,44	999880,22	67
54-874	821487,46	999865,34	68
54-873	821488,02	999845,62	69
54-872	821501,26	999809,56	70
54-871	821517,50	999793,34	71
54-857	821530,82	999784,72	72
54-856	821545,68	999799,44	73
54-855	821603,50	999765,90	74
54-854	821628,50	999753,72	75
35-20	821651,88	999742,70	76
54-853	821658,88	999739,40	77

54-852	821663,70	999743,78	78
54-851	821699,18	999731,42	79
35-24	821708,22	999727,31	80
54-850	821745,74	999710,24	81
54-818	821766,86	999698,44	82

Geometrický obrazec č. 5 – hranice ochranného pásma Národní přírodní rezervace Úhošť

číslo bodu	souřadnice – Y [m]	souřadnice – X [m]	pořadí bodu v obrazci
51-98	820872,58	1000175,12	1
51-97	820879,38	1000187,20	2
51-96	820861,28	1000200,46	3
149-15	820861,96	1000223,11	4
149-13	820859,19	1000332,24	5
368-13	820816,40	1000303,08	6
368-12	820789,29	1000247,34	7
368-11	820769,98	1000201,95	8
51-99	820853,02	1000140,94	9
56-918	820865,31	1000162,42	10

Geometrický obrazec č. 6 – hranice ochranného pásma Národní přírodní rezervace Úhošť

číslo bodu	souřadnice – Y [m]	souřadnice – X [m]	pořadí bodu v obrazci
55-699	820733,58	999924,18	1
55-698	820723,28	999889,56	2
55-697	820716,56	999861,42	3
56-935	820724,17	999853,16	4
39-23	820723,07	999858,49	5
39-24	820723,47	999861,49	6
39-25	820725,43	999882,93	7
39-26	820732,90	999921,23	8

Geometrický obrazec č. 7 – hranice ochranného pásma Národní přírodní rezervace Úhošť

číslo bodu	souřadnice – Y [m]	souřadnice – X [m]	pořadí bodu v obrazci
56-935	820724,17	999853,16	1
151-9210	820726,08	999843,93	2
39-21	820735,13	999830,64	3
55-695	820737,32	999834,42	4
55-696	820732,54	999844,08	5

Geometrický obrazec č. 8 – hranice ochranného pásma Národní přírodní rezervace Úhošť

číslo bodu	souřadnice – Y [m]	souřadnice – X [m]	pořadí bodu v obrazci
39-21	820735,13	999830,64	1
55-1441	820728,08	999818,48	2
55-694	820725,42	999813,32	3
55-704	820730,56	999811,76	4
39-20	820736,94	999809,53	5
56-1093	820736,40	999815,85	6

Geometrický obrazec č. 9 – hranice ochranného pásma Národní přírodní rezervace Úhošť

číslo bodu	souřadnice – Y [m]	souřadnice – X [m]	pořadí bodu v obrazci
18-1932	822192,42	1001346,93	1
18-1933	822203,92	1001323,63	2
18-1934	822212,79	1001294,28	3
18-1935	822216,99	1001248,83	4
18-1936	822234,67	1001199,17	5
18-1937	822262,48	1001152,11	6
18-1942	822283,70	1001166,98	7

18-1943	822336,12	1001203,87	8
18-1944	822370,51	1001222,98	9
18-1945	822395,36	1001236,67	10
18-1973	822399,69	1001237,66	11
18-1974	822392,58	1001245,61	12
18-1975	822377,72	1001274,26	13
18-1976	822367,17	1001308,83	14
18-1962	822366,66	1001333,35	15
16-41	822365,45	1001335,49	16
18-1951	822229,94	1001341,47	17

Geometrický obrazec č. 10 – hranice ochranného pásma Národní přírodní rezervace Úhošť

číslo bodu	souřadnice – Y [m]	souřadnice – X [m]	pořadí bodu v obrazci
16-32	822646,42	1001300,65	1
16-31	822654,21	1001274,80	2
16-30	822670,36	1001241,67	3
16-29	822677,28	1001207,34	4
16-28	822677,65	1001172,99	5
16-27	822688,89	1001148,06	6
16-26	822701,01	1001083,00	7
16-25	822699,02	1001077,34	8
16-24	822692,77	1001068,88	9
18-2455	822678,68	1001063,92	10
16-23	822663,79	1001061,82	11
18-2537	822666,99	1001058,15	12
23-166	822669,05	1001056,03	13
23-143	822688,57	1001052,75	14
23-142	822706,94	1001040,61	15
23-141	822738,81	1000947,34	16
1-59	822722,51	1001039,97	17
1-60	822728,84	1001069,16	18
1-61	822730,02	1001117,57	19
24-6	822725,97	1001138,72	20
45-21	822725,34	1001142,71	21
24-9	822723,90	1001151,90	22
1-62	822723,35	1001155,38	23
1-115	822711,58	1001170,21	24
1-116	822703,37	1001173,03	25
1-117	822698,57	1001172,63	26
1-55	822694,29	1001150,08	27
1-54	822692,15	1001155,14	28
1-53	822685,38	1001170,58	29
1-52	822684,98	1001208,96	30
1-51	822677,08	1001245,81	31
1-50	822662,34	1001272,81	32
54-19	822656,53	1001299,84	33
1-49	822656,00	1001302,28	34
18-2525	822651,94	1001301,51	35
27-18	822651,09	1001301,35	36

Geometrický obrazec č. 11 – hranice ochranného pásma Národní přírodní rezervace Úhošť

číslo bodu	souřadnice – Y [m]	souřadnice – X [m]	pořadí bodu v obrazci
16-23	822663,79	1001061,82	1
18-2449	822658,75	1001043,63	2
18-2446	822648,98	1000999,27	3
18-2445	822652,13	1000966,46	4
18-2444	822661,08	1000941,66	5

18-2443	822660,17	1000911,94	6
18-2440	822663,50	1000865,41	7
18-2438	822666,19	1000827,10	8
18-2429	822654,64	1000801,16	9
18-2428	822650,79	1000792,75	10
18-2427	822629,24	1000783,03	11
18-2426	822594,98	1000768,77	12
18-2424	822578,63	1000761,90	13
18-2423	822566,52	1000745,16	14
18-2422	822518,85	1000692,08	15
18-2419	822518,03	1000673,28	16
18-2420	822513,31	1000636,26	17
18-2421	822520,41	1000599,10	18
18-2414	822530,03	1000579,13	19
9-9	822542,54	1000551,59	20
41-2	822547,58	1000551,45	21
23-1896	822525,05	1000600,93	22
23-1897	822518,61	1000637,31	23
23-1898	822524,43	1000668,10	24
23-1899	822523,95	1000687,56	25
23-1900	822542,79	1000711,78	26
23-1901	822581,83	1000751,69	27
23-1902	822597,52	1000761,55	28
23-1903	822605,48	1000764,24	29
23-1904	822635,35	1000774,32	30
23-1905	822658,82	1000790,39	31
23-1906	822672,68	1000830,67	32
23-1907	822666,83	1000908,29	33
23-1908	822666,10	1000945,65	34
23-1909	822659,54	1000967,92	35
23-1910	822656,01	1000997,13	36
23-1911	822666,40	1001037,10	37
18-2538	822665,33	1001048,84	38
18-2537	822666,99	1001058,15	39
23-166	822669,05	1001056,03	40

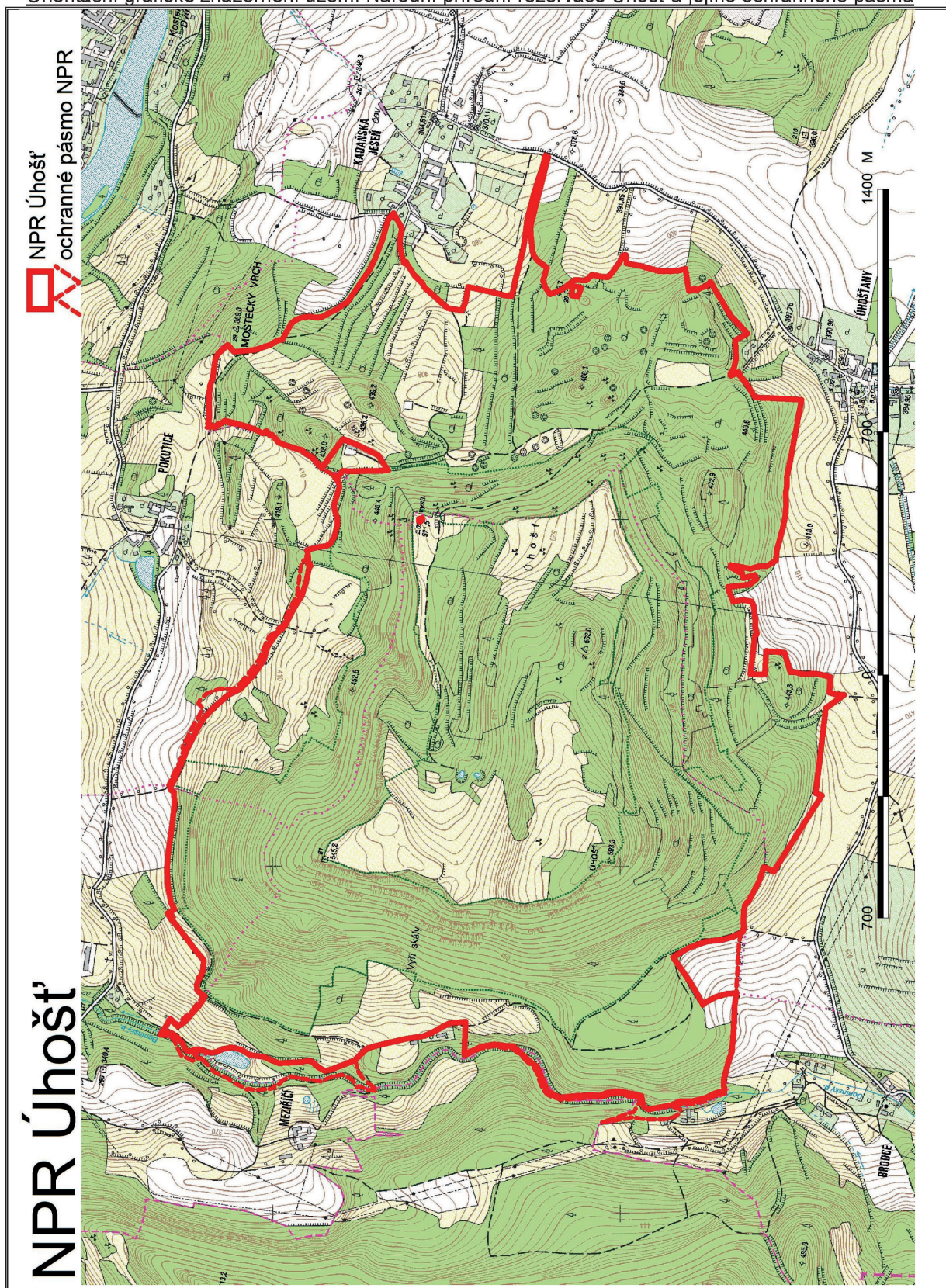
Geometrický obrazec č. 12 – hranice ochranného pásma Národní přírodní rezervace Úhošť

číslo bodu	souřadnice – Y [m]	souřadnice – X [m]	pořadí bodu v obrazci
27-4	822558,27	1000236,52	1
18-2347	822560,22	1000234,49	2
18-2348	822586,31	1000169,12	3
18-2340	822589,97	1000149,11	4
18-2339	822580,71	1000132,17	5
18-2334	822563,03	1000110,87	6
18-2333	822561,52	1000095,70	7
18-2325	822565,16	1000081,87	8
18-2318	822568,60	1000017,16	9
18-2316	822560,13	999997,58	10
18-2312	822550,85	999975,77	11
18-2311	822548,68	999971,11	12
18-2306	822544,82	999935,54	13
18-2304	822529,77	999908,62	14
18-2302	822522,76	999881,17	15
18-2300	822526,98	999854,61	16
18-2299	822535,08	999839,51	17
18-2295	822538,48	999824,01	18
18-2294	822536,18	999810,26	19

18-2293	822536,86	999805,76	20
14-120	822532,86	999800,06	21
14-119	822528,56	999787,64	22
14-118	822528,10	999776,54	23
18-2288	822531,32	999768,83	24
14-117	822534,92	999760,22	25
14-116	822529,94	999749,68	26
18-2290	822510,36	999739,20	27
14-115	822507,26	999737,54	28
14-16	822500,00	999731,20	29
13-580	822492,10	999723,14	30
13-579	822482,16	999708,18	31
35-578	822474,78	999682,20	32
35-2289	822478,07	999679,05	33
35-2286	822481,70	999675,58	34
35-583	822487,48	999667,42	35
35-582	822489,64	999697,78	36
35-581	822496,10	999712,16	37
35-503	822500,00	999715,14	38
37-114	822504,16	999717,38	39
37-113	822514,54	999720,92	40
37-112	822544,96	999736,58	41
37-111	822552,24	999753,52	42
37-156	822560,52	999768,30	43
37-155	822553,82	999784,84	44
37-110	822543,12	999774,06	45
37-109	822539,42	999780,98	46
37-157	822593,00	999831,32	47
37-158	822613,54	999873,54	48
37-159	822625,32	999890,40	49
37-160	822629,86	999900,38	50
37-161	822638,56	999919,50	51
37-162	822644,04	999925,96	52
37-176	822642,38	999929,76	53
37-175	822644,42	999955,04	54
37-131	822640,66	999994,48	55
38-9	822639,56	1000000,00	56
41-4	822639,98	1000004,70	57
41-3	822633,76	1000004,05	58
38-36	822634,68	1000009,42	59
38-35	822616,10	1000029,96	60
38-34	822605,84	1000051,26	61
38-33	822611,20	1000080,74	62
38-32	822615,24	1000113,04	63
38-31	822619,82	1000135,84	64
38-30	822607,00	1000170,38	65
38-29	822601,40	1000199,56	66
38-28	822602,94	1000210,38	67
38-27	822618,02	1000230,92	68
38-26	822633,64	1000240,06	69
38-25	822637,66	1000242,60	70
38-200	822635,91	1000249,77	71
38-202	822635,11	1000253,06	72
22-3	822637,03	1000255,64	73
22-2	822644,41	1000271,49	74
22-1	822646,09	1000287,48	75
23-1777	822646,63	1000290,91	76
23-1776	822647,64	1000297,24	77

18-2565	822643,79	1000295,98	78
18-2368	822641,01	1000295,42	79
18-2367	822625,80	1000275,33	80
18-2365	822611,10	1000259,05	81
18-2366	822595,94	1000247,94	82
18-2353	822562,98	1000237,95	83

Orientační grafické znázornění území Národní přírodní rezervace Úhošť a jejího ochranného pásma



25**VYHLÁŠKA**

ze dne 14. ledna 2016

o zrušení některých právních předpisů o vyhlášení zvláště chráněných území

Ministerstvo životního prostředí stanoví podle § 90 odst. 11 zákona č. 114/1992 Sb., o ochraně přírody a krajiny, ve znění zákona č. 161/1999 Sb., zákona č. 76/2002 Sb., zákona č. 320/2002 Sb., zákona č. 222/2006 Sb., zákona č. 167/2008 Sb., zákona č. 349/2009 Sb. a zákona č. 250/2014 Sb., a podle § 79 odst. 4 písm. h) zákona č. 114/1992 Sb., o ochraně přírody a krajiny, ve znění zákona č. 349/2009 Sb.:

§ 1**Zrušovací ustanovení**

Zrušuje se:

1. Vyhláška Ministerstva školství, věd a umění č. j. B-197.108/48-i/3, o zřízení přírodní rezervace „Hořina“, ze dne 5. listopadu 1948.
2. Vyhláška Ministerstva školství, věd a umění č. j. 174076/49-IV/1, o zřízení přírodní rezervace „Květnice“, ze dne 8. dubna 1950.
3. Vyhláška Ministerstva školství, věd a umění č. j. H-40852/46-III/1, o zřízení přírodní rezervace „Pekárka“, ze dne 23. července 1946.
4. Výnos Ministerstva školství, věd a umění č. j. 94204/51-IV/5, o zřízení státní přírodní rezervace „Velatická slepencová stráž“, ze dne 5. června 1951.
5. Výnos Ministerstva školství, věd a umění 2016.
6. Výnos Ministerstva kultury ČSR č. j. 7 827/75, o zřízení státní přírodní rezervace „Čerňava“, ze dne 28. září 1975.
7. Vyhláška Správy Chráněné krajinné oblasti Blanský les o zřízení přírodní rezervace „Ptačí Stěna“ ze dne 1. listopadu 1996.
8. Výnos Ministerstva kultury č. j. 12 894/73, o zřízení státní přírodní rezervace „Jaronínská bučina“, ze dne 24. října 1973.
9. Výnos Ministerstva kultury č. 7485/56 – A/VI, o zřízení státní přírodní rezervace „Klet“, ze dne 10. května 1956.
10. Výnos Ministerstva kultury č. j. 3.024/69 – II/2, o zřízení státní přírodní rezervace „Suchá Dora“, ze dne 10. února 1969.
11. Výnos Ministerstva kultury č. j. 59 571/54 – IX., o zřízení státní přírodní rezervace „Stonáč“, ze dne 17. března 1955.

§ 2**Účinnost**

Tato vyhláška nabývá účinnosti dnem 1. února

Ministr:

Mgr. Brabec v. r.



8 591449 008013

ISSN 1211-1244

Vydává a tiskne: Tiskárna Ministerstva vnitra, p. o., Bartůňkova 4, pošt. schr. 10, 149 01 Praha 415, telefon: 272 927 011, fax: 974 887 395 – **Redakce:** Ministerstvo vnitra, nám. Hrdinů 1634/3, pošt. schr. 155/SB, 140 21 Praha 4, telefon: 974 817 289, fax: 974 816 871 – **Administrace:** písemné objednávky předplatného, změny adres a počtu odebíraných výtisků – MORAVIAPRESS s. r. o., U Póny 3061, 690 02 Břeclav, tel.: 516 205 175, e-mail: sbirky@moraviapress.cz. **Roční předplatné** se stanovuje za dodávku kompletního ročníku včetně rejstříku z předcházejícího roku a je od předplatitelů vybíráno formou záloh ve výši oznámené ve Sbírce zákonů. Závěrečné vyúčtování se provádí po dodání kompletního ročníku na základě počtu skutečně vydaných částek (první záloha na rok 2016 činí 6 000,- Kč) – Vychází podle potřeby – **Distribuce:** MORAVIAPRESS s. r. o., U Póny 3061, 690 02 Břeclav, celoroční předplatné a objednávky jednotlivých částek (dobírky) – 516 205 175, objednávky – knihkupci – 516 205 175, e-mail – sbirky@moraviapress.cz, zelená linka – 800 100 314. **Internetová prodejna:** www.sbirkyzakonu.cz – **Drobný prodej – Brno:** Ing. Jiří Hrazdil, Vranovská 16, SEVT, a. s., Česká 14; **České Budějovice:** SEVT, a. s., Česká 3, tel.: 387 319 045; **Cheb:** EFREX, s. r. o., Karlova 31; **Chomutov:** DDD Knihkupectví – Antikvariát, Ruská 85; **Kadaň:** Knihárství – Příbíkova, J. Švermy 14; **Liberec:** Podještědské knihkupectví, Moskevská 28; **Olomouc:** Zdeněk Chumchal – Knihkupectví Tycho, Ostružnická 3; **Otrokovice:** Ing. Kučeřík, Jungmannova 1165; **Pardubice:** ABONO s. r. o., Sportovců 1121, LEJHANEK, s. r. o., třída Míru 65; **Plzeň:** Vydavatelství a nakladatelství Aleš Čeněk, nám. Českých bratří 8; **Praha 3:** Vydavatelství a nakladatelství Aleš Čeněk, K Červenému dvoru 24; **Praha 4:** Tiskárna Ministerstva vnitra, Bartůňkova 4; **Praha 6:** PERIODIKA, Komornická 6; **Praha 9:** Abonentní tiskový servis-Ing. Urban, Jablonecká 362, po – pá 7 – 12 hod., tel.: 286 888 382, e-mail: tiskovy.servis@top-dodavatel.cz, DOVOZ TISKU SUWECO CZ, Klečákova 347; **Praha 10:** BMSS START, s. r. o., Vinohradská 190, MONITOR CZ, s. r. o., Třebohostická 5, tel.: 283 872 605; **Přerov:** Jana Honková-YAHO-i-centrum, Komenského 38; **Ústí nad Labem:** PNS Grosso s. r. o., Havířská 327, tel.: 475 259 032, fax: 475 259 029, KARTOON, s. r. o., Klíšská 3392/37 – vazby sbírek tel. a fax: 475 501 773, e-mail: kartoon@kartoon.cz; **Zábřeh:** Mgr. Ivana Patková, Žižkova 45; **Zátec:** Jindřich Procházka, Bezděkov 89 – Vazby Sbírek, tel.: 415 712 904. **Distribuční podmínky předplatného:** jednotlivé částky jsou expedovány neprodleně po dodání z tiskárny. Objednávky nového předplatného jsou vyřizovány do 15 dnů a pravidelné dodávky jsou zahajovány od nejbližší částky po ověření úhrady předplatného nebo jeho zálohy. Částky vyšlé v době od zaevidování předplatného do jeho úhrady jsou doposílány jednorázově. Změny adres a počtu odebíraných výtisků jsou prováděny do 15 dnů. **Reklamace:** informace na tel. číslo 516 205 175. V písemném styku vždy uvádějte IČO (právnícká osoba), rodné číslo (fyzická osoba). **Podávání novinových zásilek** povoleno Českou poštou, s. p., Odštěpný závod Jižní Morava Ředitelství v Brně č. j. P/2-4463/95 ze dne 8. 11. 1995.